



GANADERIA PUERTA PARRA

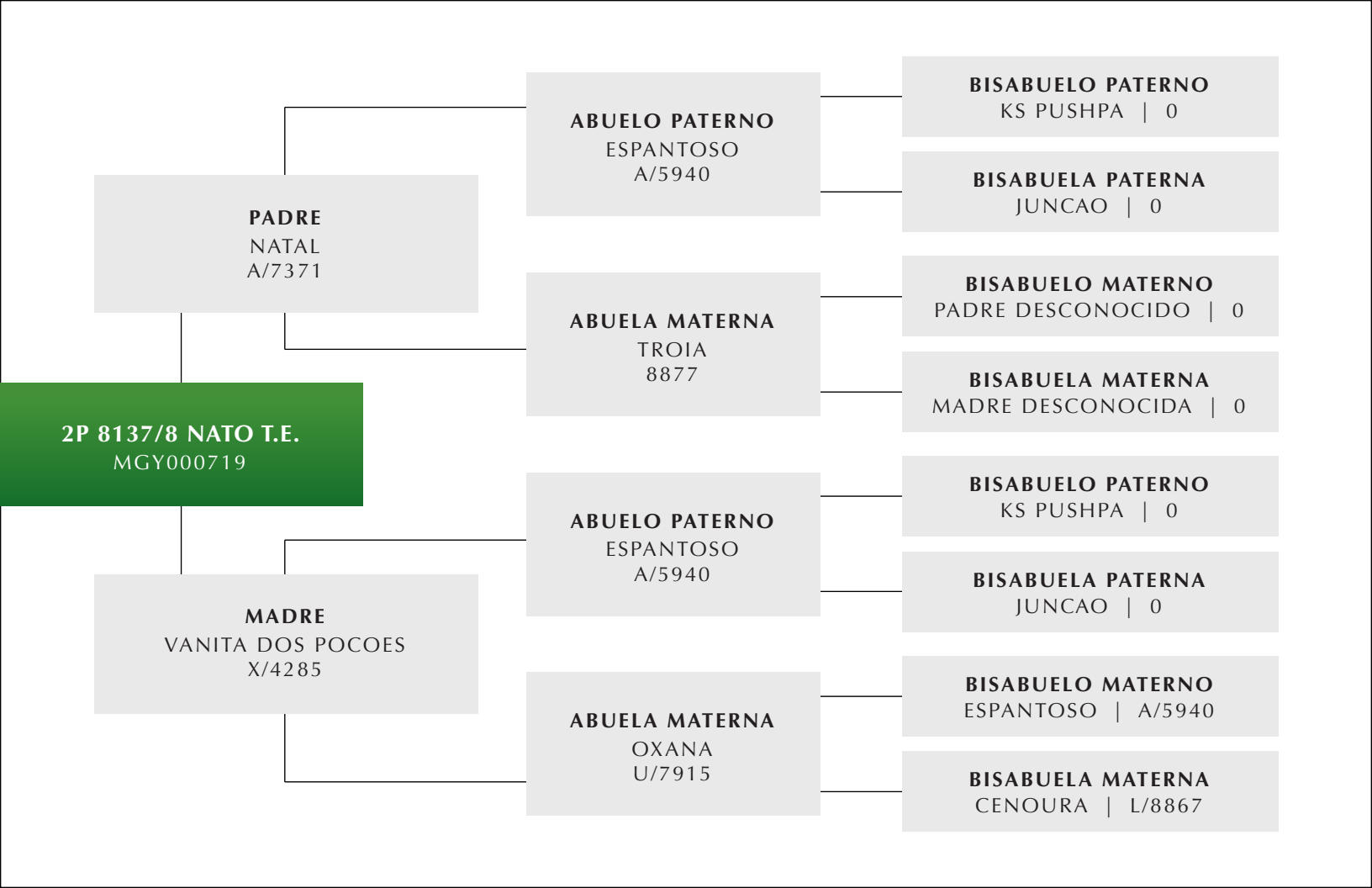
CATALOGO DE SEMEN
GYR Y GUZERA



CATALOGO DE SEMEN
GYR

2P 8137/8 NATO T.E. | MGY000719

Este toro tiene en su pedigree tres veces a Espantoso, su casi igual en Brasil llamado Major Dos Poços es altamente recomendado para mejorar clase, tamaño y leche por la mayoría de los técnicos brasileros. Aquí en Colombia recomendamos a Nato T.E.





CTELCA ISOSCELES RADAR FIV T.E. MGY003843

Uno de los buenos hijos de Radar Dos Poços , con madre de la línea Gyr lechera ya escasa URUTU RELOGIO. Es mejorador de ubres y pezones con producciones medias de leche que superan los 10 kg día, con ternero al pie y una mansedumbre total igual a la de su padre, Radar.

CTELCA ISOSCELES
RADAR FIV T.E.
MGY003843

PADRE
RADAR DOS POCOES
A/7368

MADRE
2P.B274/1
B/274/1

ABUELO PATERNO
DEGAS
A/324

ABUELA MATERNA
JALAM DA ZEBULANDIA 6915
P/212

ABUELO PATERNO
S.C. URUTU RELOGIO
B/4012

ABUELA MATERNA
FADINHA TE CAL
3752

BISABUELO PATERNO
ADUBO | 2755

BISABUELA PATERNA
NABORA | E/79

BISABUELO MATERNO
KRISHNA S.V. II DC | 6566

BISABUELA MATERNA
FANIAM DA SC 6227 | H/5965

BISABUELO PATERNO
MAR. RELOGIO BAILE | B 1710

BISABUELA PATERNA
S.C.PRENDA FAIZAO | R/3637

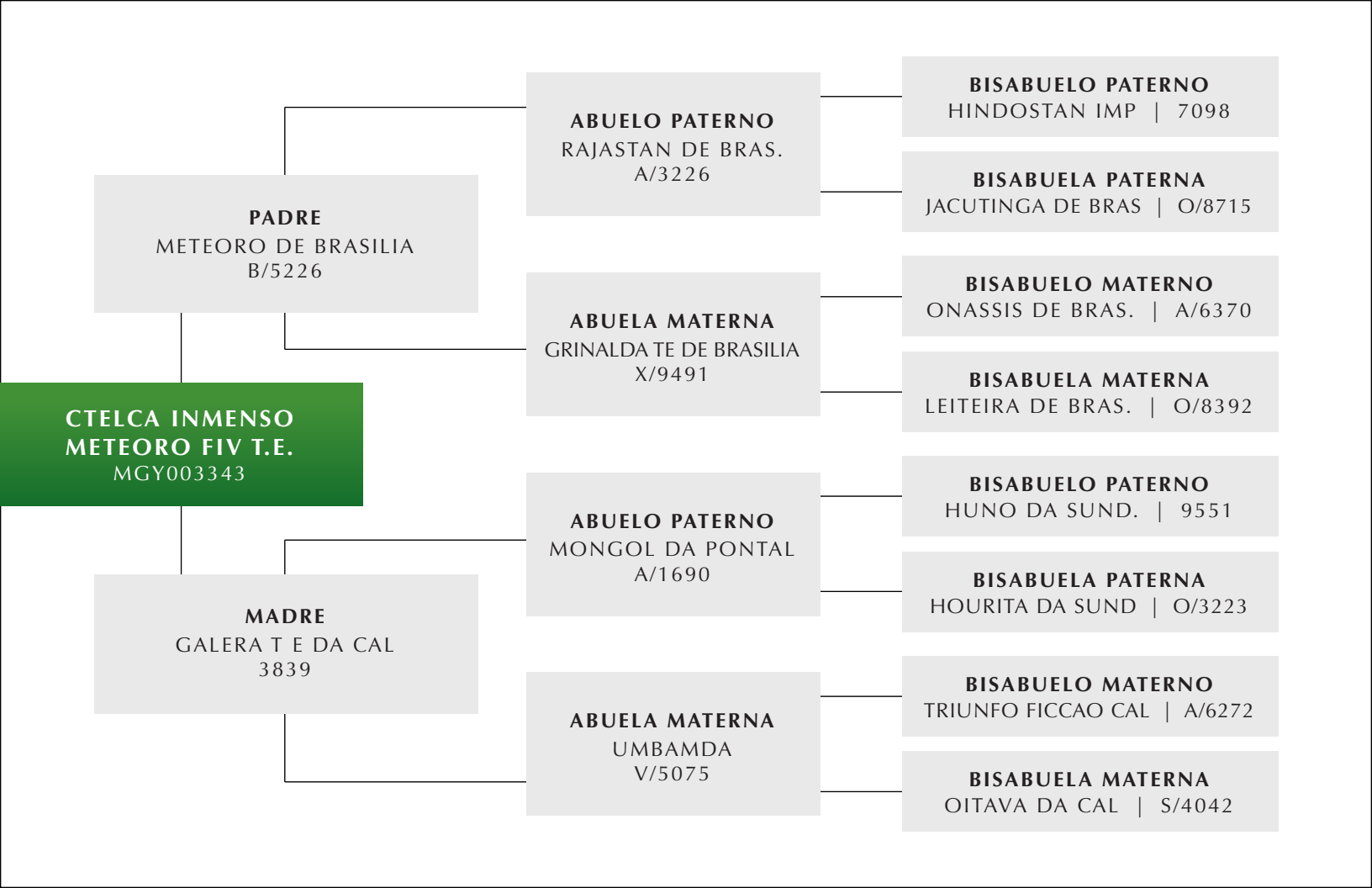
BISABUELO MATERNO
SANDALO | A/7045

BISABUELA MATERNA
OCNACEA DA CAL | L/8867



**CTELCA INMENSO METEORO FIV T.E.
MGY003343**

En este toro vuelve a jugar la genética de Mogol da Pontal, más las condiciones excelsas de Meteoro de Brasilia.



**CTELCA INMENSO
METEORO FIV T.E.**
MGY003343

PADRE
METEORO DE BRASILIA
B/5226

MADRE
GALERA T E DA CAL
3839

ABUELO PATERNO
RAJASTAN DE BRAS.
A/3226

ABUELA MATERNA
GRINALDA TE DE BRASILIA
X/9491

ABUELO PATERNO
MONGOL DA PONTAL
A/1690

ABUELA MATERNA
UMBAMDA
V/5075

BISABUELO PATERNO
HINDOSTAN IMP | 7098

BISABUELA MATERNA
JACUTINGA DE BRAS | O/8715

BISABUELO MATERNO
ONASSIS DE BRAS. | A/6370

BISABUELA MATERNA
LEITEIRA DE BRAS. | O/8392

BISABUELO PATERNO
HUNO DA SUND. | 9551

BISABUELA MATERNA
HOURITA DA SUND | O/3223

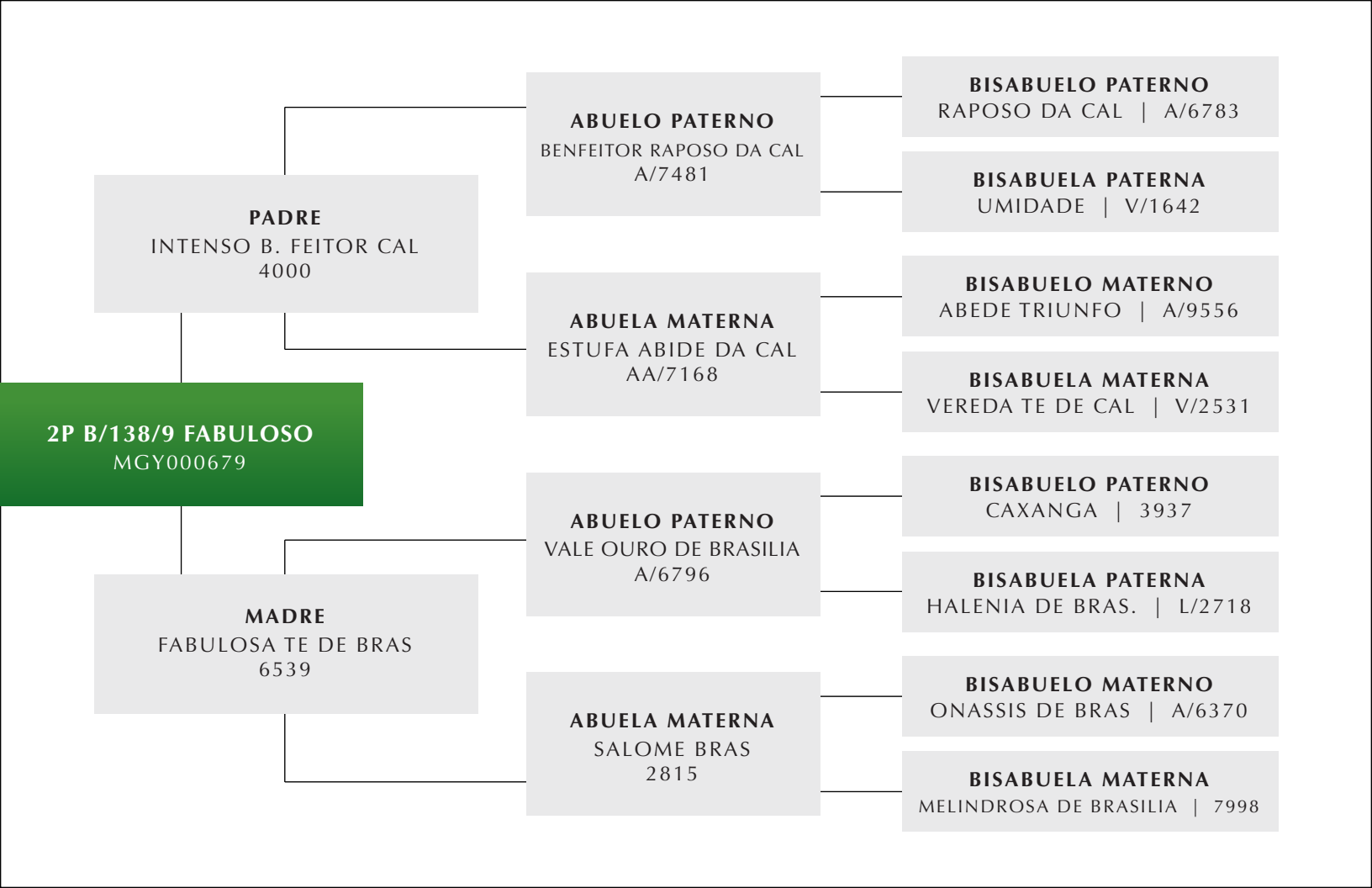
BISABUELO MATERNO
TRIUNFO FICCAO CAL | A/6272

BISABUELA MATERNA
OITAVA DA CAL | S/4042



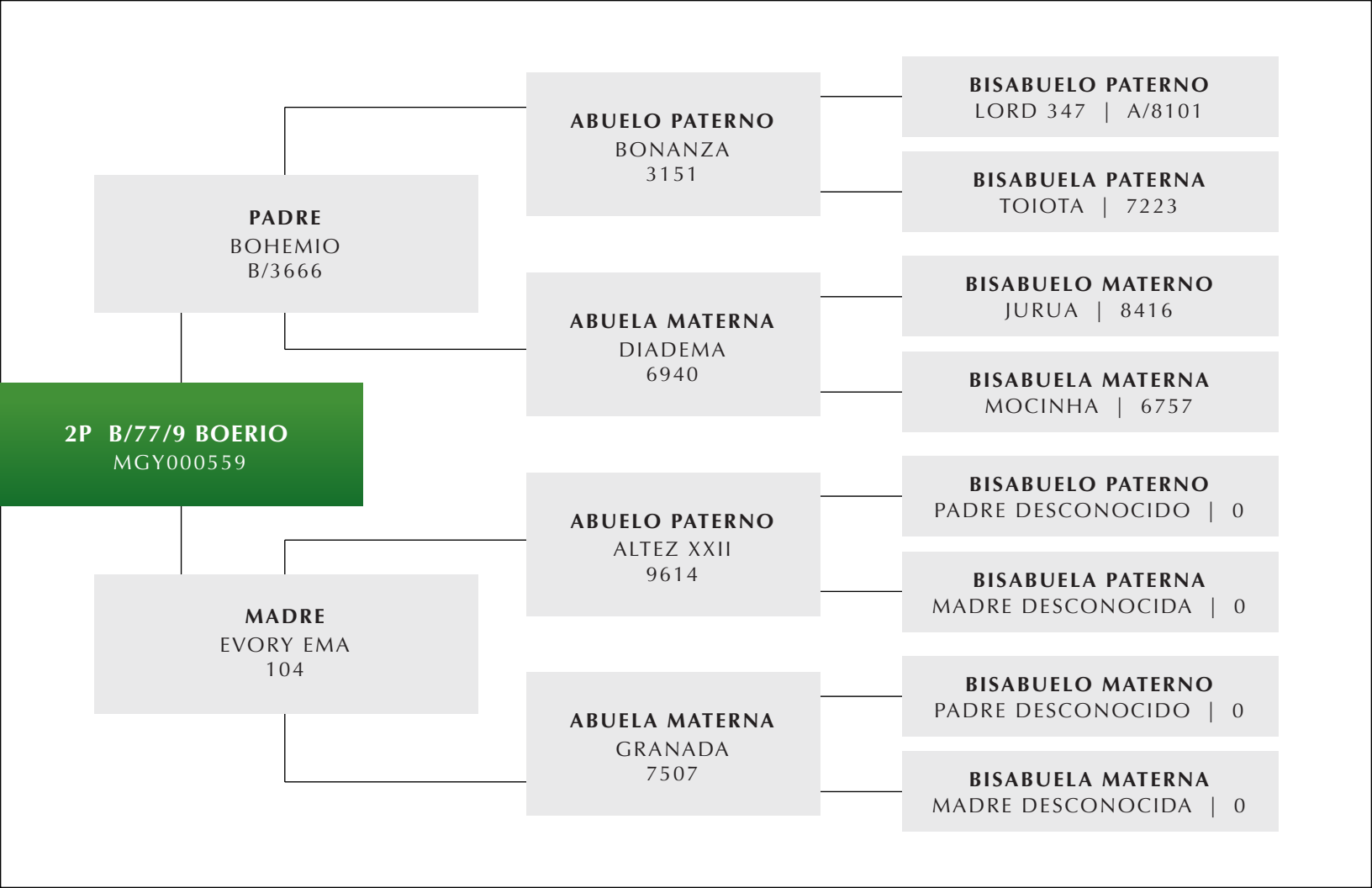
2P B/138/9 FABULOSO | MGY000679

Toro importante en producción de leche y en mejoramiento de patas. Sus hijas han sido de muy buena producción de leche. Solamente hay que cuidarle el tamaño, pues tiende a dar sus crías tamaño medio menos.



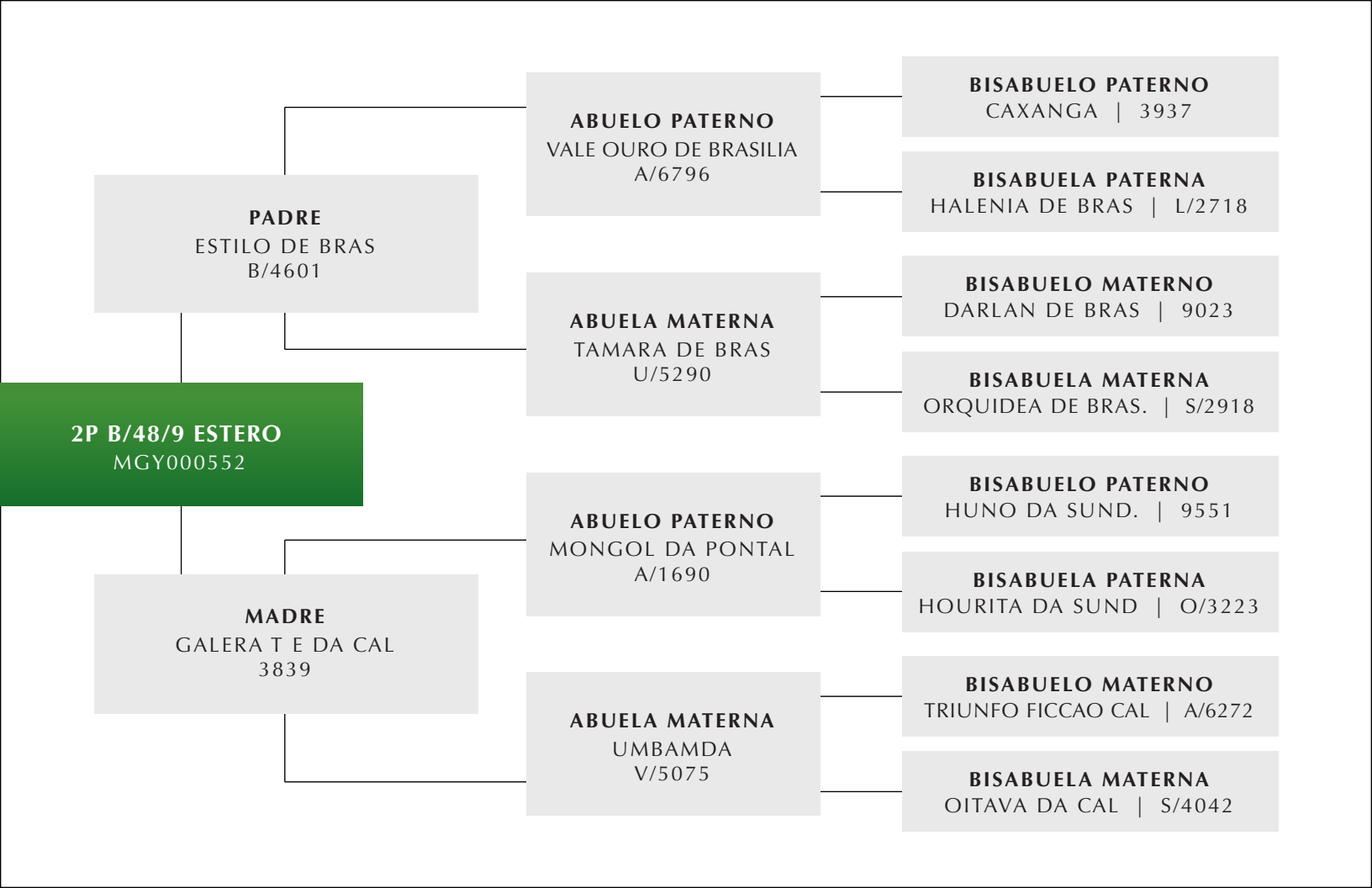
2P B/77/9 BOERIO | MGY000559

La genética de este toro viene del linaje GYR llamado YUNAGAR, que transmite tipo, con mucha mansedumbre, mucha facilidad de ordeño y caracterización racial. Sus hijos e hijas son los primeros en venderse cuando han sido destetados. Sus producciones en leche son medias, sin picos estruendosos pero con persistencia en la lactancia.



2P B/48/9 ESTERO | MGY000552

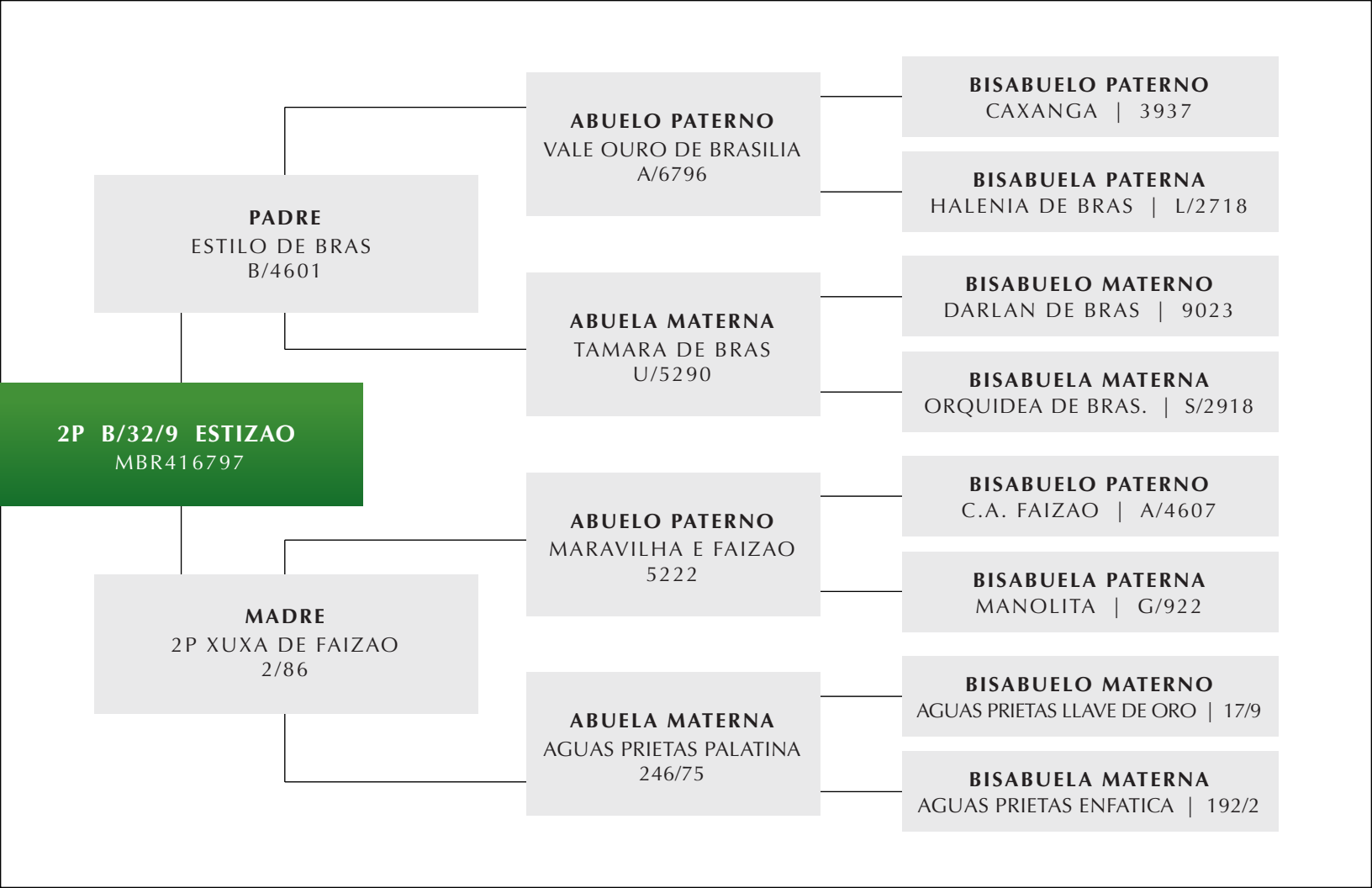
Hijo de Estilo de Brasilia con Galera T.E.. Por el lado paterno nos lleva a Vale Ouro de Brasilia garantía de buenas ubres y tetas medianas por el lado materno nos lleva a una genética totalmente indiana con Mongol da Pontal. Sangre que nos puede ayudar a salir de la endogamia en que estamos cayendo con la utilización masiva y frenética de los toros modernos descendientes de Sansao y Radar.





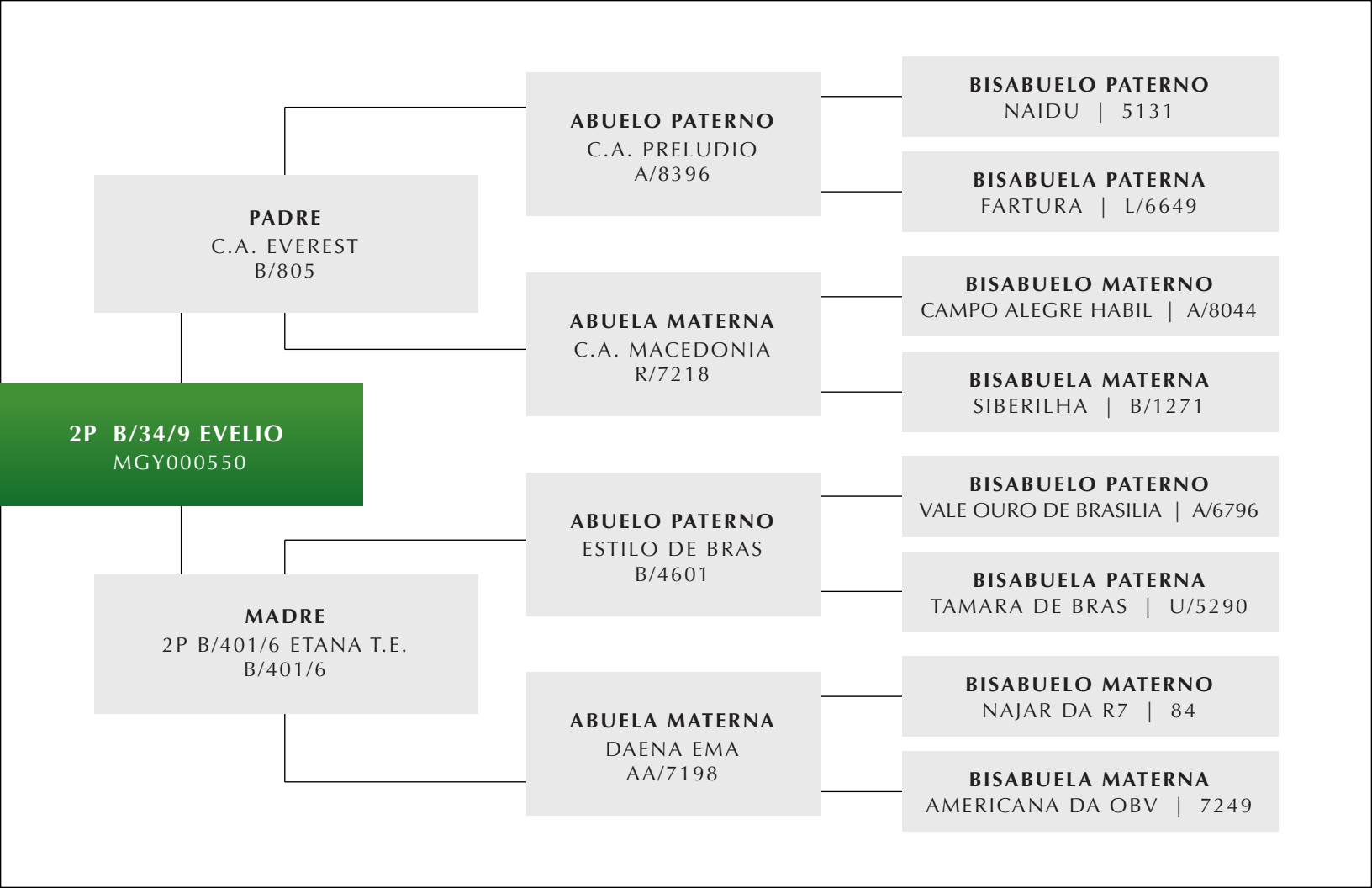
2P B/32/9 ESTIZAO | MBR416797

Otro toro especial para arreglar ubres y pezones y refrescar sangres de animales con mucho parentesco, pues nos lleva a un toro antiguo GYR de genética lechera llamado Maravilla Exponente Faizao.



2P B/34/9 EVELIO | MGY000550

Con este toro nos metemos a producciones altas de leche pues viene de Everest y de la vaca Etana T.E. , ésta hija de Estilo de Brasilia y Daena Ema, cuyas producciones de leche superaron los 5.000 kg fuera del consumo de la cría.



ABUELO PATERNO
C.A. PRELUDIO
A/8396

BISABUELO PATERNO
NAIDU | 5131

BISABUELA PATERNA
FARTURA | L/6649

ABUELA MATERNA
C.A. MACEDONIA
R/7218

BISABUELO MATERNO
CAMPO ALEGRE HABIL | A/8044

BISABUELA MATERNA
SIBERILHA | B/1271

ABUELO PATERNO
ESTILO DE BRAS
B/4601

BISABUELO PATERNO
VALE OURO DE BRASILIA | A/6796

BISABUELA PATERNA
TAMARA DE BRAS | U/5290

ABUELA MATERNA
DAENA EMA
AA/7198

BISABUELO MATERNO
NAJAR DA R7 | 84

BISABUELA MATERNA
AMERICANA DA OBV | 7249

PADRE
C.A. EVEREST
B/805

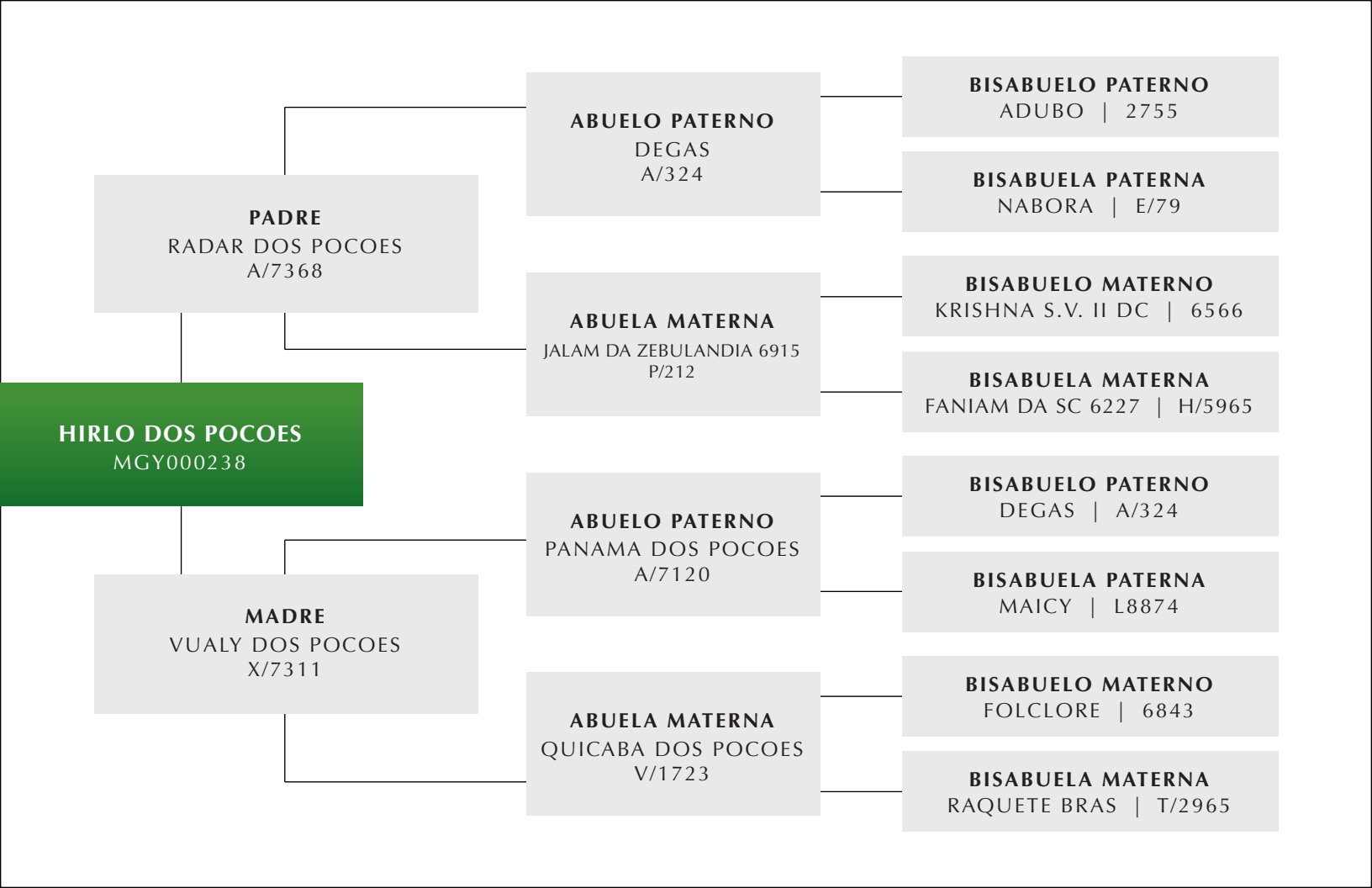
2P B/34/9 EVELIO
MGY000550

MADRE
2P B/401/6 ETANA T.E.
B/401/6



HIRLO DOS POCOES | MGY000238

Hijo de Radar dos Poços, cuyos méritos son conocidos y por el lado materno va a la famosa vaca Dos Poços llamada Vualy. Hirlo tiene muchas crías en Colombia y algunas de ellas campeonas en Ferias de exposición.





HISTORIADOR | MGY000197

Genética de mucha leche y abierta, compatible para corregir todas las mezclas de Gyr lechero que hacemos inconsultamente.

HISTORIADOR
MGY000197

PADRE
DRAGAO
B/1581

MADRE
TULIPA
X/1841

ABUELO PATERNO
ARAPOTI
A/7411

ABUELO MATERNA
REGIA
2264

ABUELO PATERNO
BAHADURSINGHI DC
6750

ABUELA MATERNA
JANGADA
O/4912

BISABUELO PATERNO
MOTAVEL | A/6747

BISABUELA PATERNA
BEAGA VIRBAY | O/9456

BISABUELO MATERNO
JUSTO | A/6750

BISABUELA MATERNA
MALICIA | U/4901

BISABUELO PATERNO
PUSHPANO IMP | 6505

BISABUELA PATERNA
VIRBAY III DC | C/7233

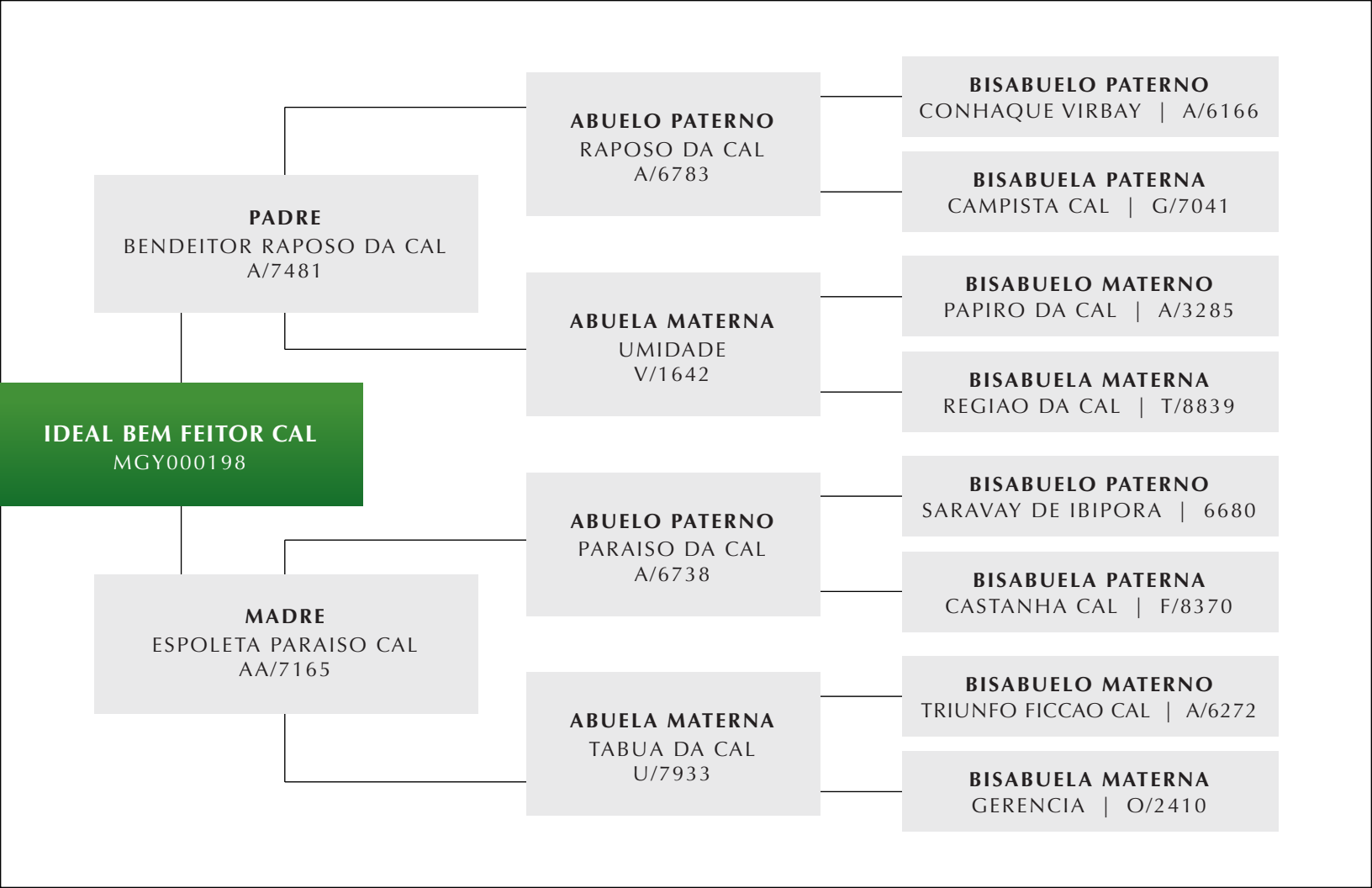
BISABUELO MATERNO
CRUZEIRO | A/6662

BISABUELA MATERNA
BANDEIRA | M/6872



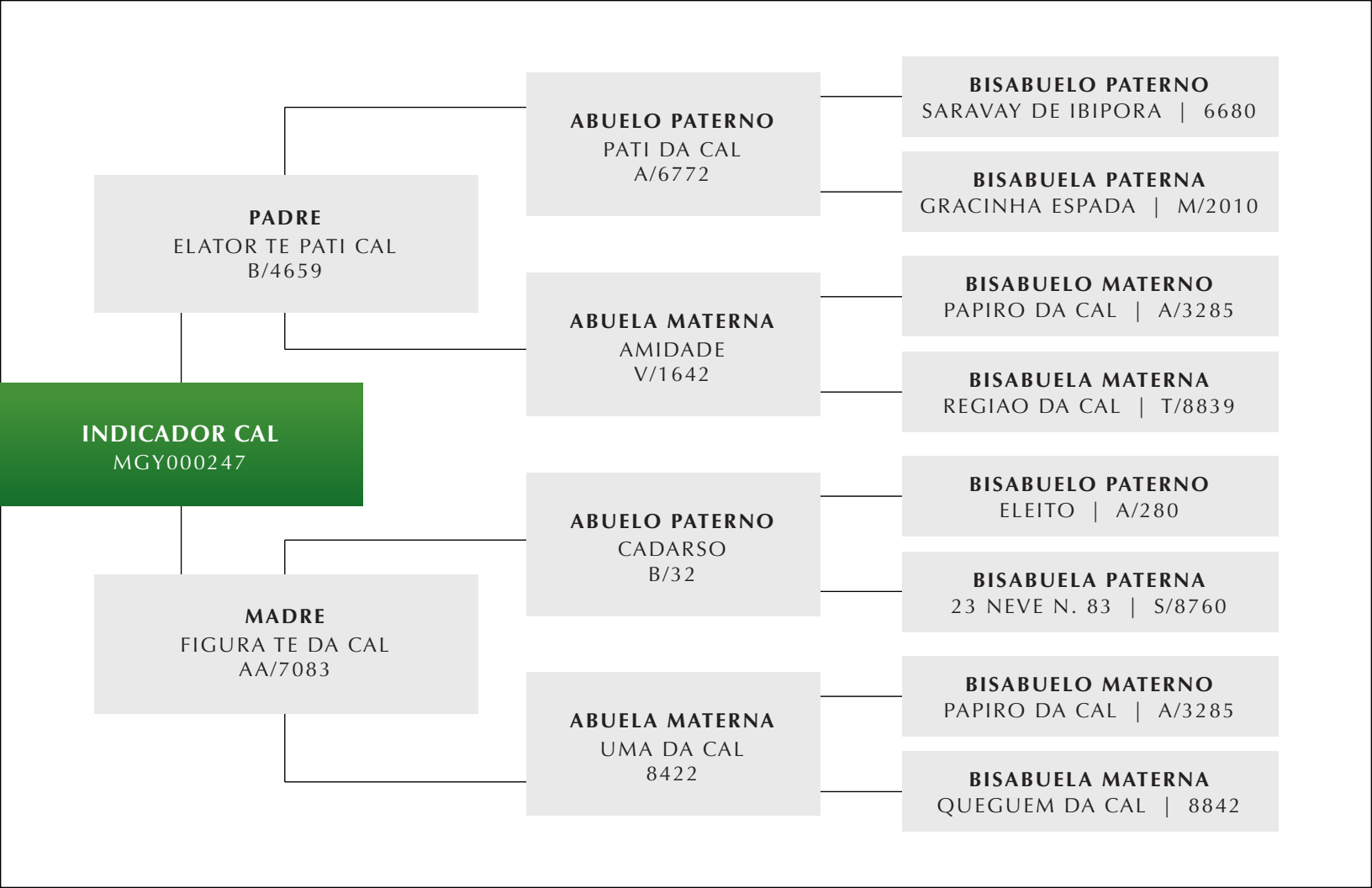
IDEAL BEM FEITOR CAL | MGY000198

Toro de mucha leche y con hijas en Colombia campeonando en muchas ferias.



INDICADOR CAL | MGY000247

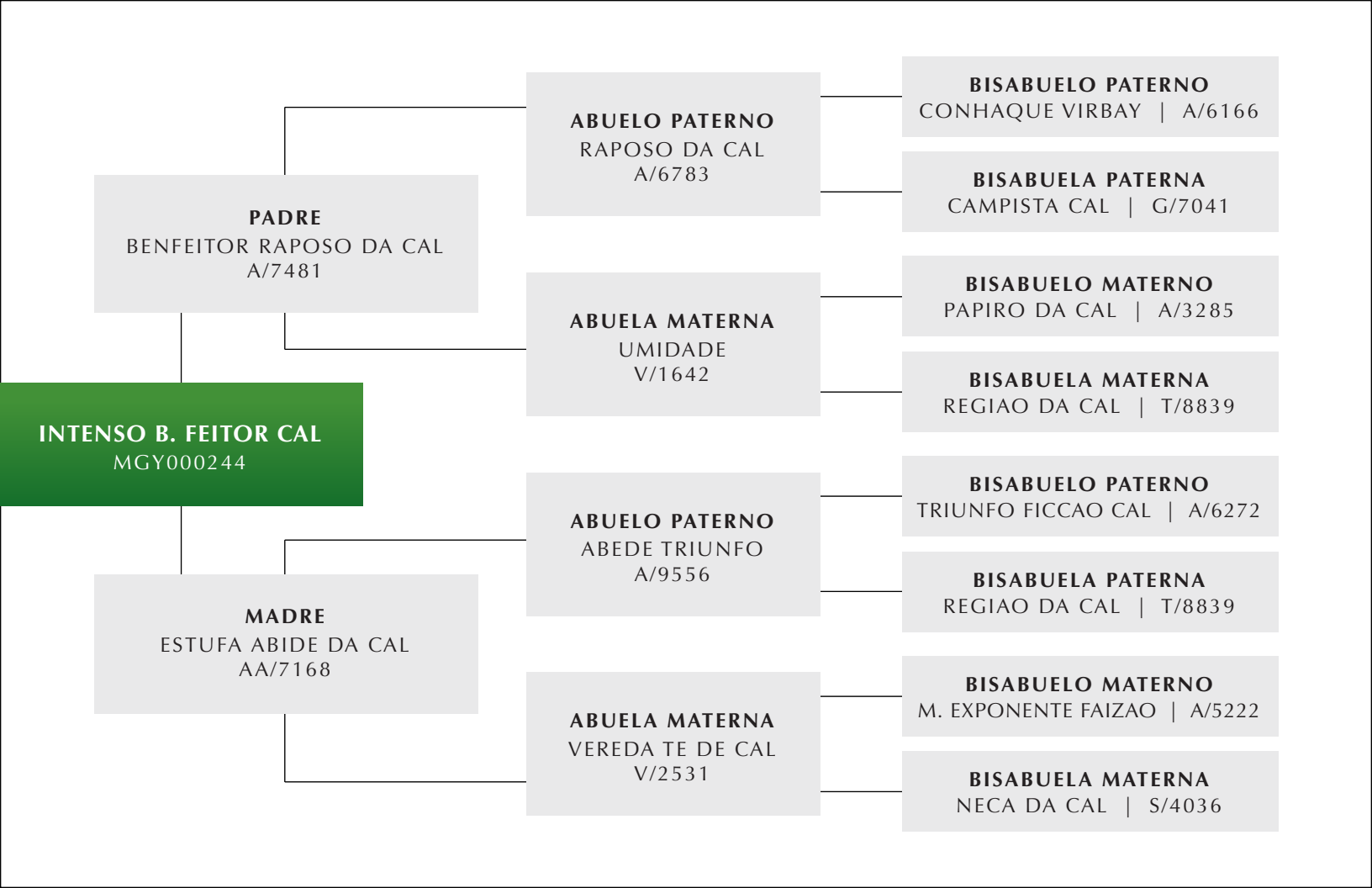
Toro importado en 1996, muy joven, lo encontramos produciendo hembras de mucha leche en el Gyr puro y en los cruces. Va a la sangre de Dalton Pati, cuyas hijas fueron las primeras en superar la barrera de 50 kg de leche en un día en la Feria de Uberaba en 2008. Da tamaño, buen pigmento, excelentes patas y excelentes ubres.





INTENSO B. FEITOR CAL | MGY000244

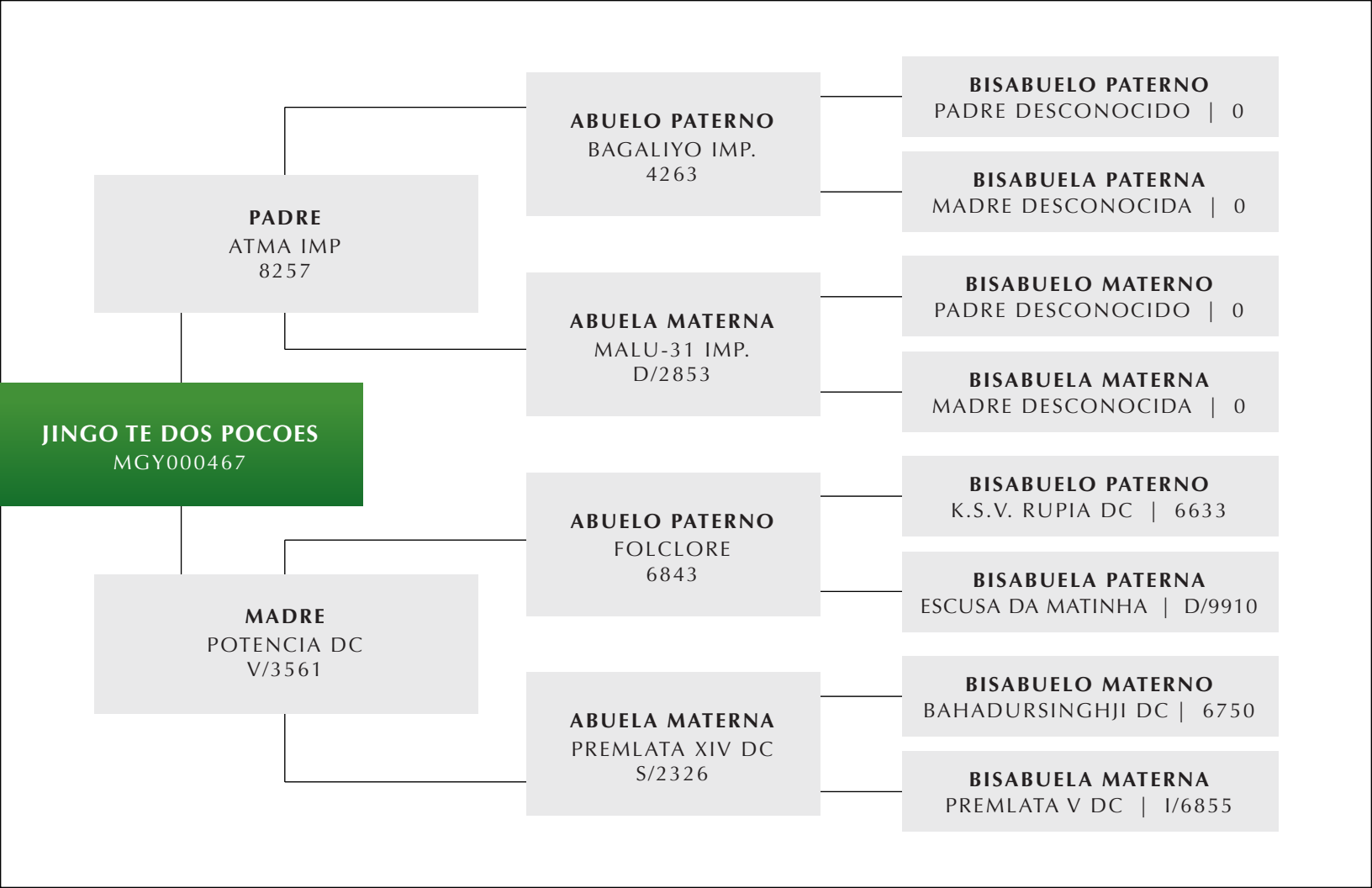
Todas las hijas de este toro han sido excelentes lecheras. Lo utilizamos con vacas Gyr de buen tamaño y buena anca. Su pigmento es correcto.





JINGO TE DOS POCOES | MGY000467

Toro especial para cruces. Viene de un toro indiano llamado Adma Imp, y de la vaca Potencia Dos Poços, tal vez una de las primeras vacas Gyr que mostro ubre buena en el Brasil.



JINGO TE DOS POCOES
MGY000467

PADRE
ATMA IMP
8257

MADRE
POTENCIA DC
V/3561

ABUELO PATERNO
BAGALIYO IMP.
4263

ABUELA MATERNA
MALU-31 IMP.
D/2853

ABUELO PATERNO
FOLCLORE
6843

ABUELA MATERNA
PREMLATA XIV DC
S/2326

BISABUELO PATERNO
PADRE DESCONOCIDO | 0

BISABUELA MATERNA
MADRE DESCONOCIDA | 0

BISABUELO MATERNO
PADRE DESCONOCIDO | 0

BISABUELA MATERNA
MADRE DESCONOCIDA | 0

BISABUELO PATERNO
K.S.V. RUIPIA DC | 6633

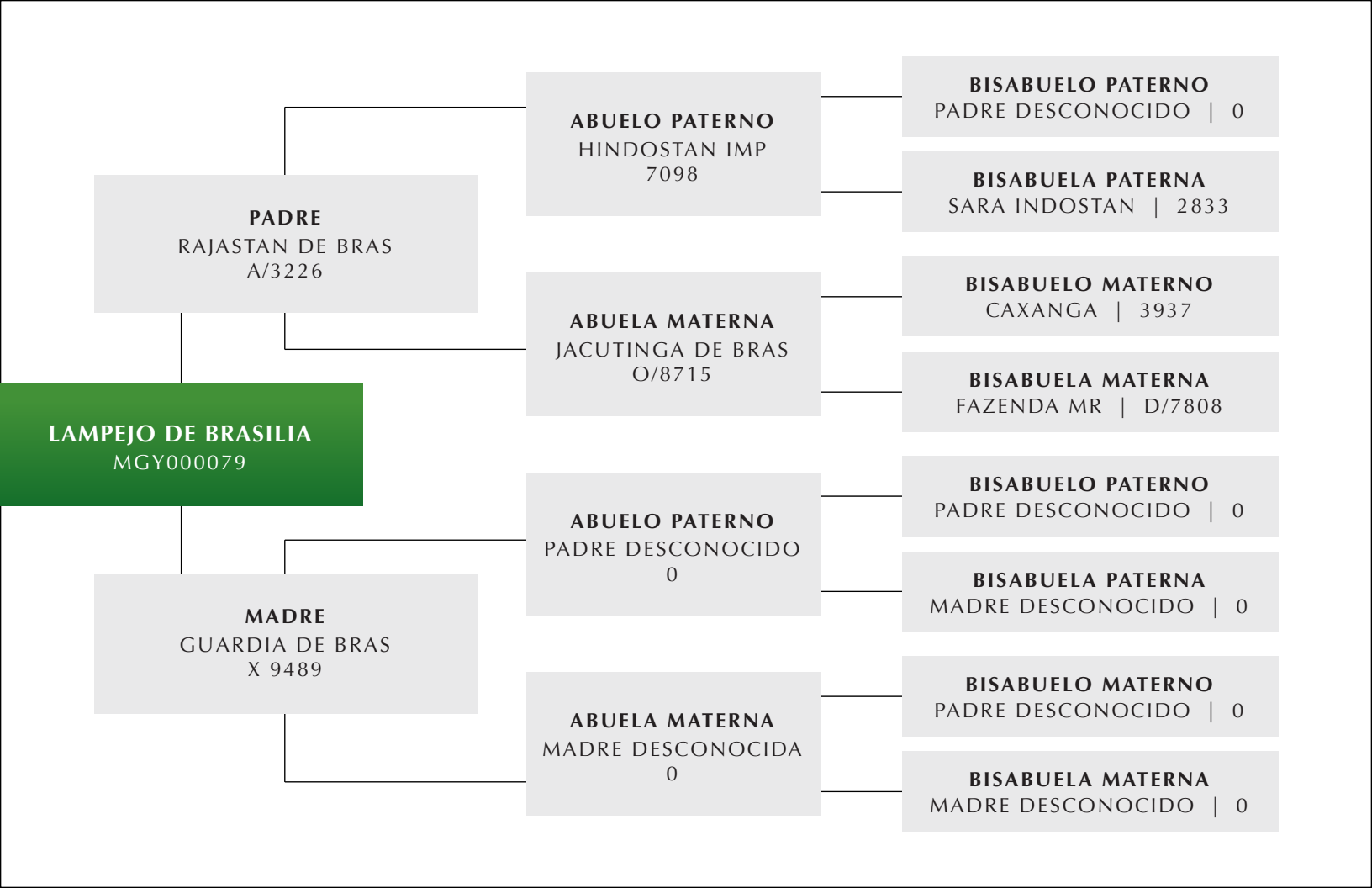
BISABUELA MATERNA
ESCUSA DA MATINHA | D/9910

BISABUELO MATERNO
BAHADURSINGHJI DC | 6750

BISABUELA MATERNA
PREMLATA V DC | 1/6855

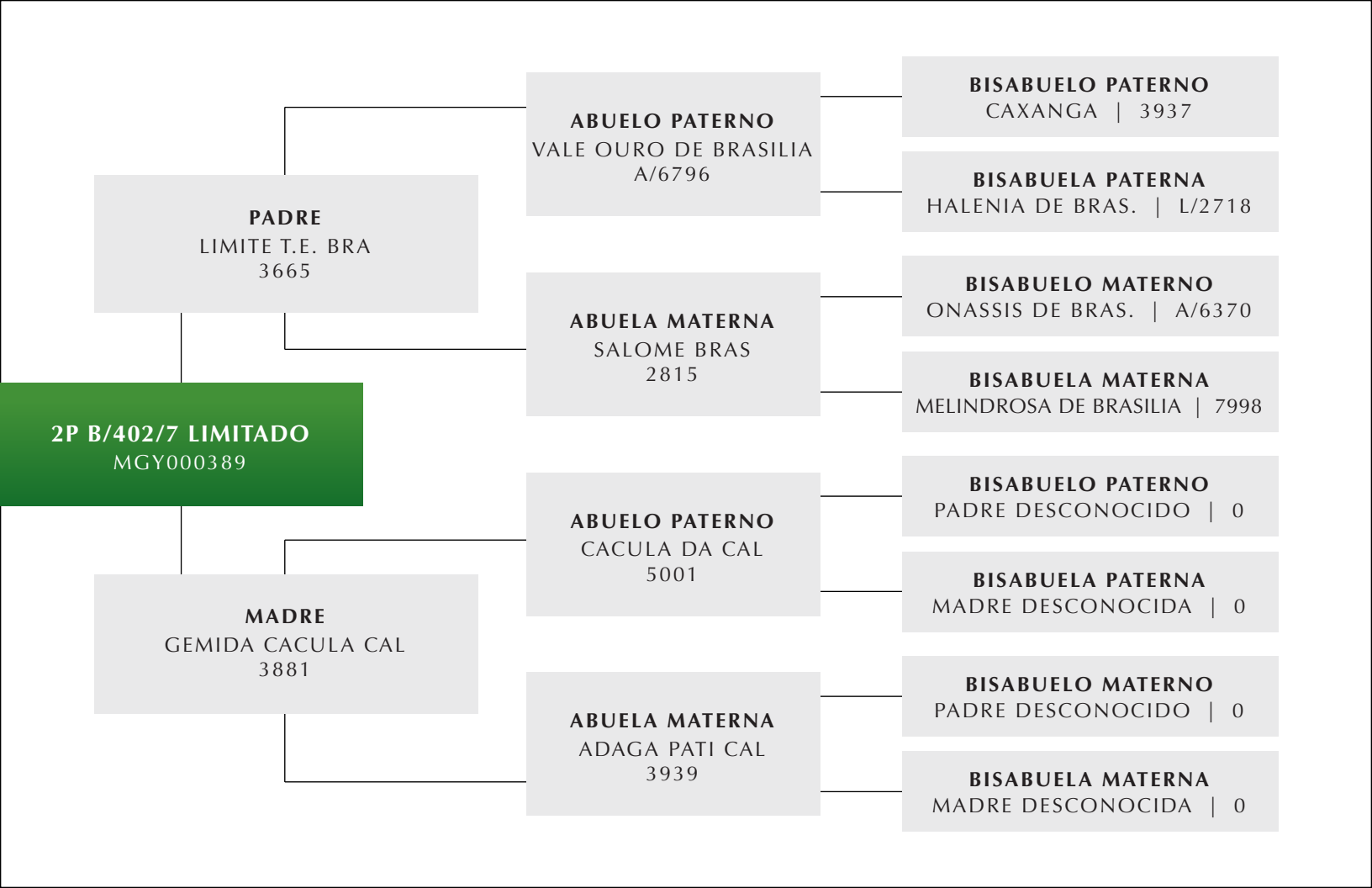
LAMPEJO DE BRASILIA | MGY000079

Toro de pigmento rojo, de tamaño medio más, con excelentes aplomos. Con su padre Rajastan, cuyas bondades exponía el Dr. Rubens declarando que ojala hubiese muchos toros como Rajastan, de producciones medias y no picos altos. Por el lado materno va a Guardia de Brasilia con garantía lechera en Udo y Niger de Brasilia.



2P B/402/7 LIMITADO | MGY000386

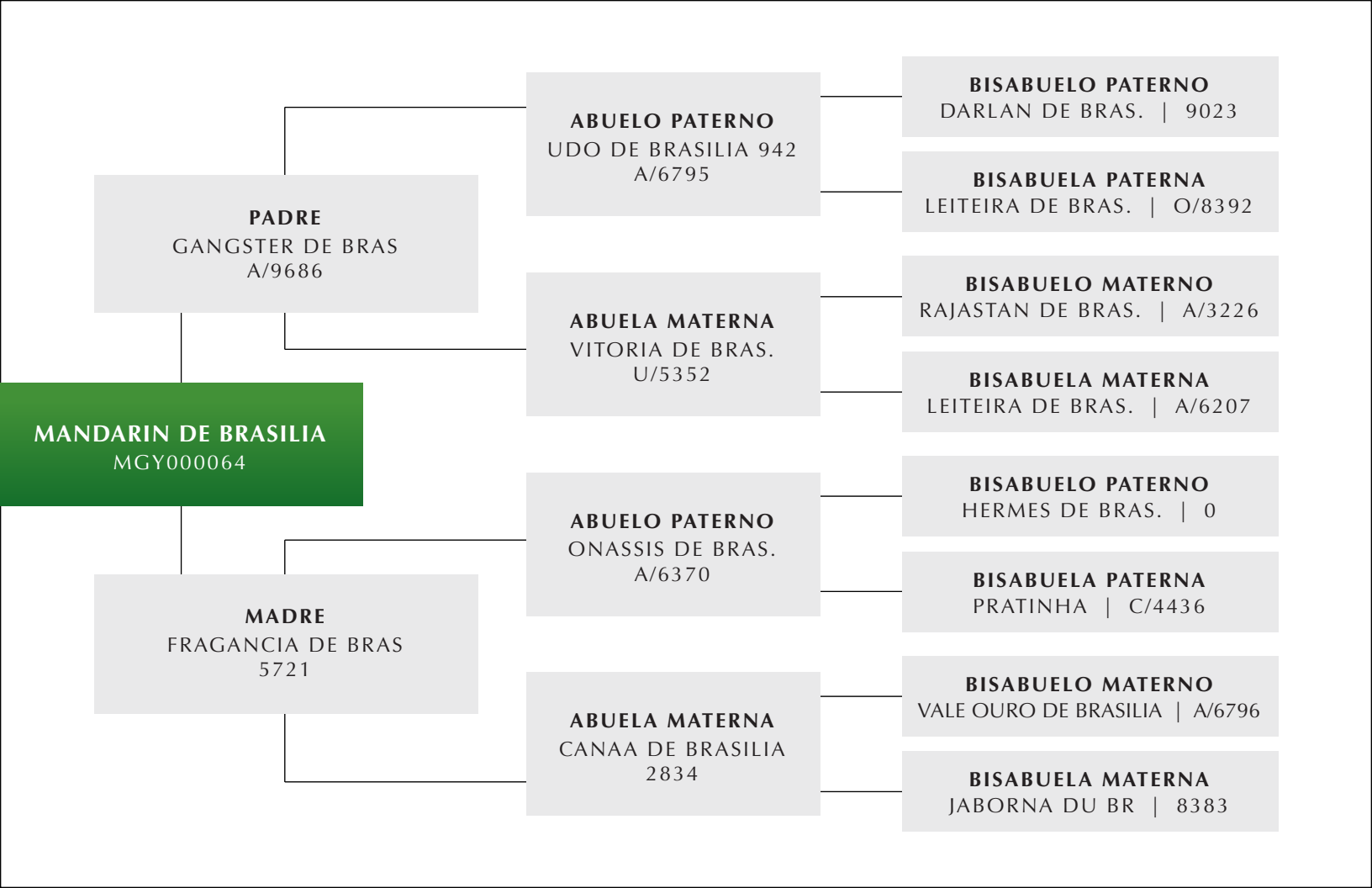
De este toro solamente tenemos para decir lo siguiente: hijo de Limte de Brasília con Salome. Y lo mejor de éste es el padre de Glenda, la mamá de Randa y todos sabemos quien es Randa en el espectro Gyr lechero de Colombia.





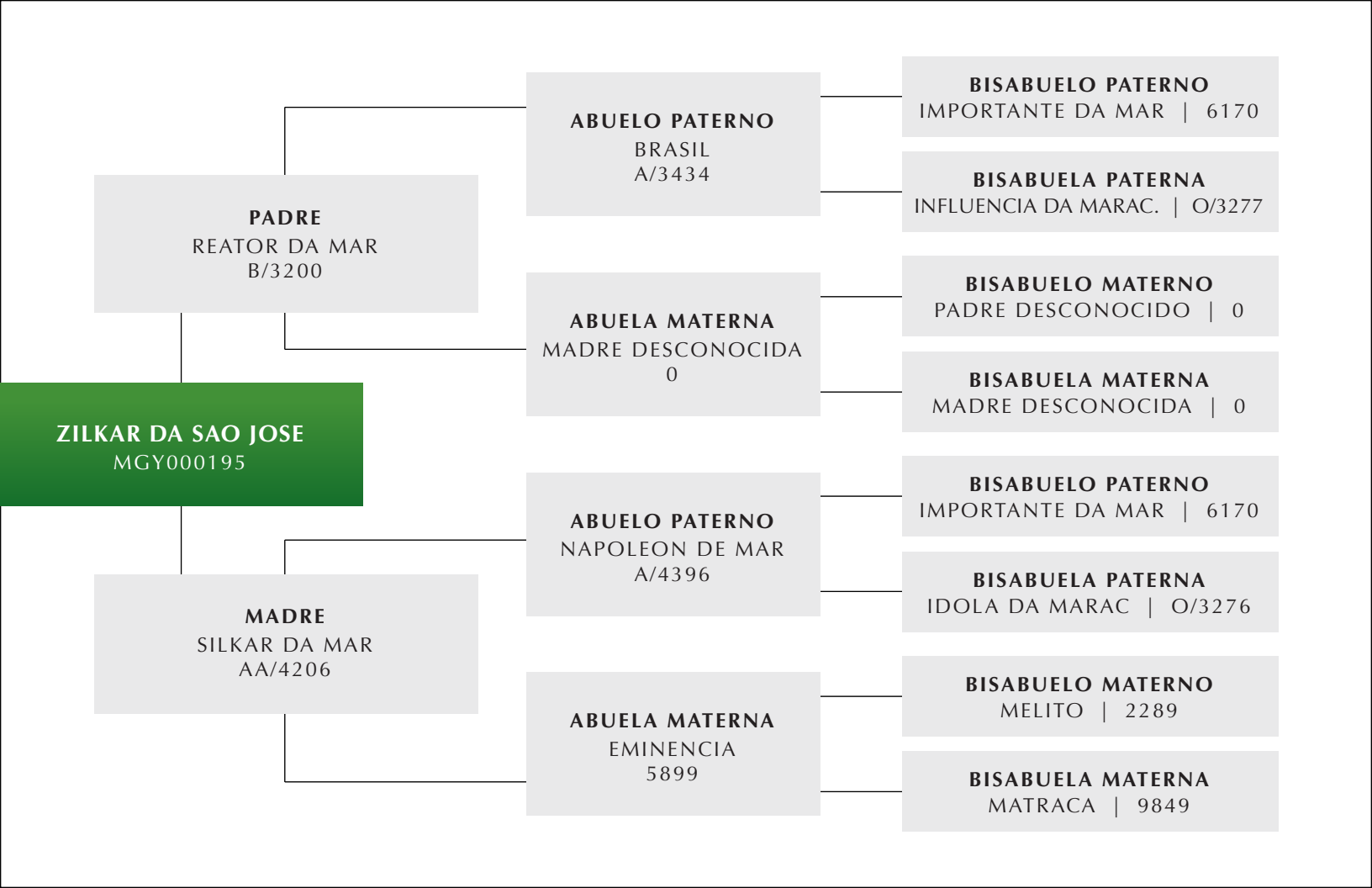
MANDARIN DE BRASILIA | MGY000064

Hijo de Gangster de Brasilia con Udo de Brasilia como abuelo y su madre Fragancia, hija de Onasis de Brasilia y gran campeona en leche en la Feria de Uberaba de 1994.



ZILKAR DA SAO JOSE | MGY000195

Este toro con toda seguridad nos sacara de la endogamia propiciada por el frenesí de los toros importantes como Sansao, Radar, Jaguar, Gengis Khan, etc. La ganadería de donde salió este toro fue liquidada y solamente nosotros aquí en Colombia poseemos dos grandes toros de ese hat: Zilkar y Zupan.



ZILKAR DA SAO JOSE
MGY000195

PADRE
REATOR DA MAR
B/3200

MADRE
SILKAR DA MAR
AA/4206

ABUELO PATERNO
BRASIL
A/3434

ABUELA MATERNA
MADRE DESCONOCIDA
0

ABUELO PATERNO
NAPOLEON DE MAR
A/4396

ABUELA MATERNA
EMINENCIA
5899

BISABUELO PATERNO
IMPORTANTE DA MAR | 6170

BISABUELA PATERNA
INFLUENCIA DA MARAC. | O/3277

BISABUELO MATERNO
PADRE DESCONOCIDO | 0

BISABUELA MATERNA
MADRE DESCONOCIDA | 0

BISABUELO PATERNO
IMPORTANTE DA MAR | 6170

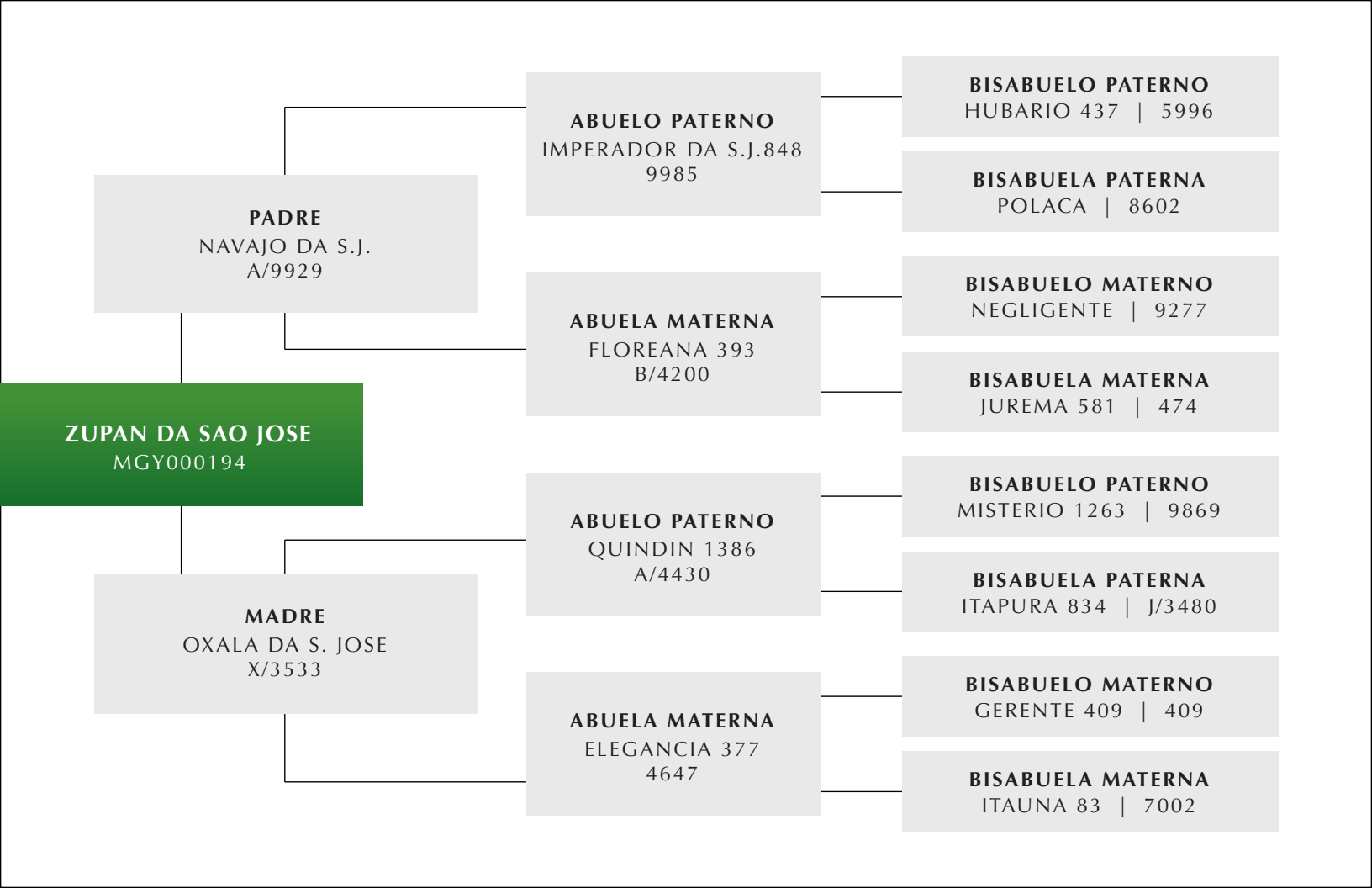
BISABUELA PATERNA
IDOLA DA MARAC | O/3276

BISABUELO MATERNO
MELITO | 2289

BISABUELA MATERNA
MATRACA | 9849

ZUPAN DA SAO JOSE | MGY000194

Este toro con toda seguridad nos sacara de la endogamia propiciada por el frenesí de los toros importantes como Sansao, Radar, Jaguar, Gengis Khan, etc. La ganadería de donde salió este toro fue liquidada y solamente nosotros aquí en Colombia poseemos dos grandes toros de ese hat: Zilkar y Zupan.

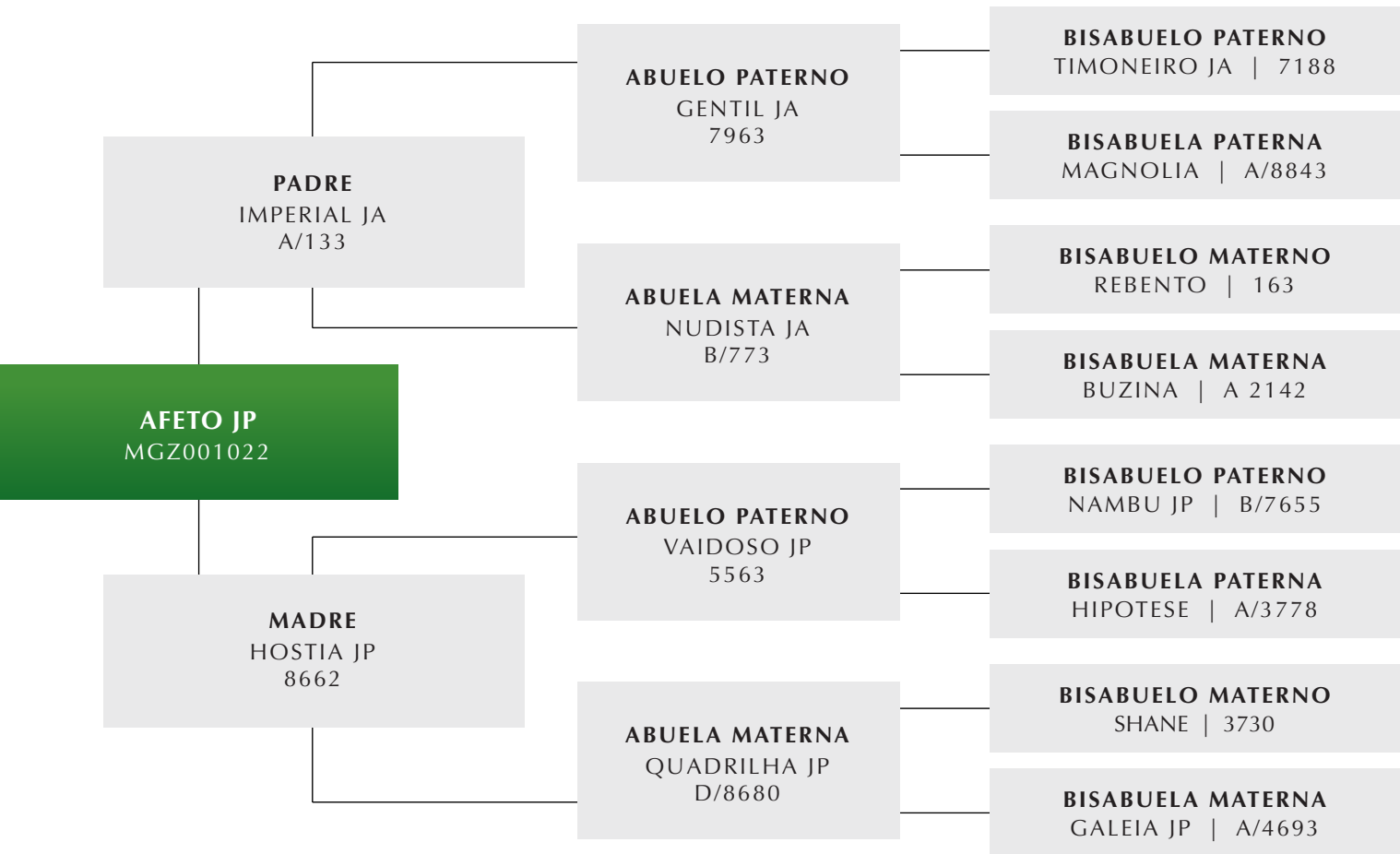




CATALOGO DE SEMEN
GUZERA

AFETO JP | MGZ001022

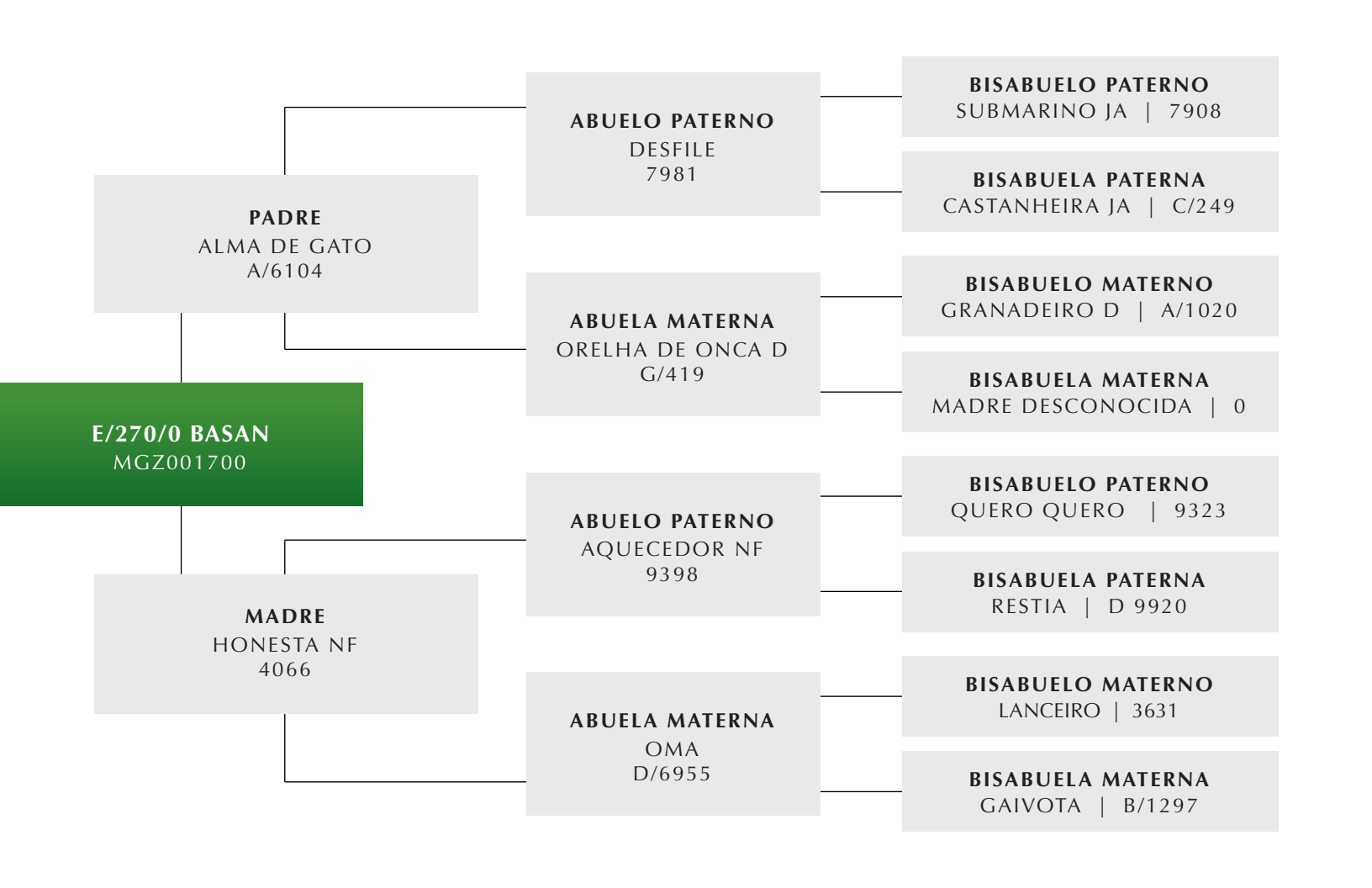
Sorprendente la producción de este toro, en tipo, en leche, en mansedumbre, en facilidad de ordeño, en calidad de ubre. Solamente hay que cuidar el tamaño.





E/270/0 BASAN | MGZ001700

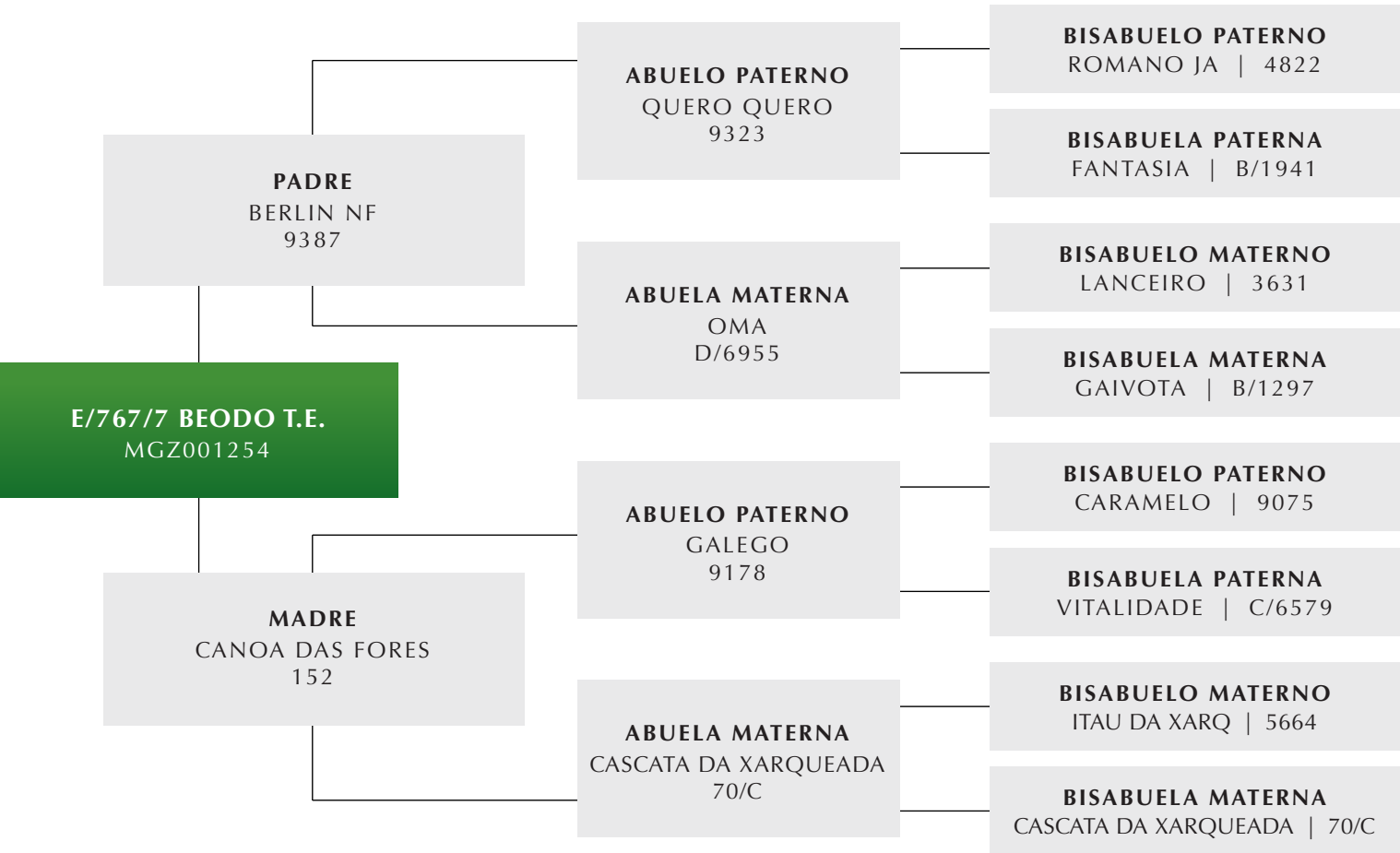
Encierra en su genética la sangre de grandes toros Guzera brasileiros: Quero Quero, Desile, Submarino JA, Aquecedor NF , entre otros. Sus sobrinas en la ganadería 2P absolutamente todas son buenas de leche.





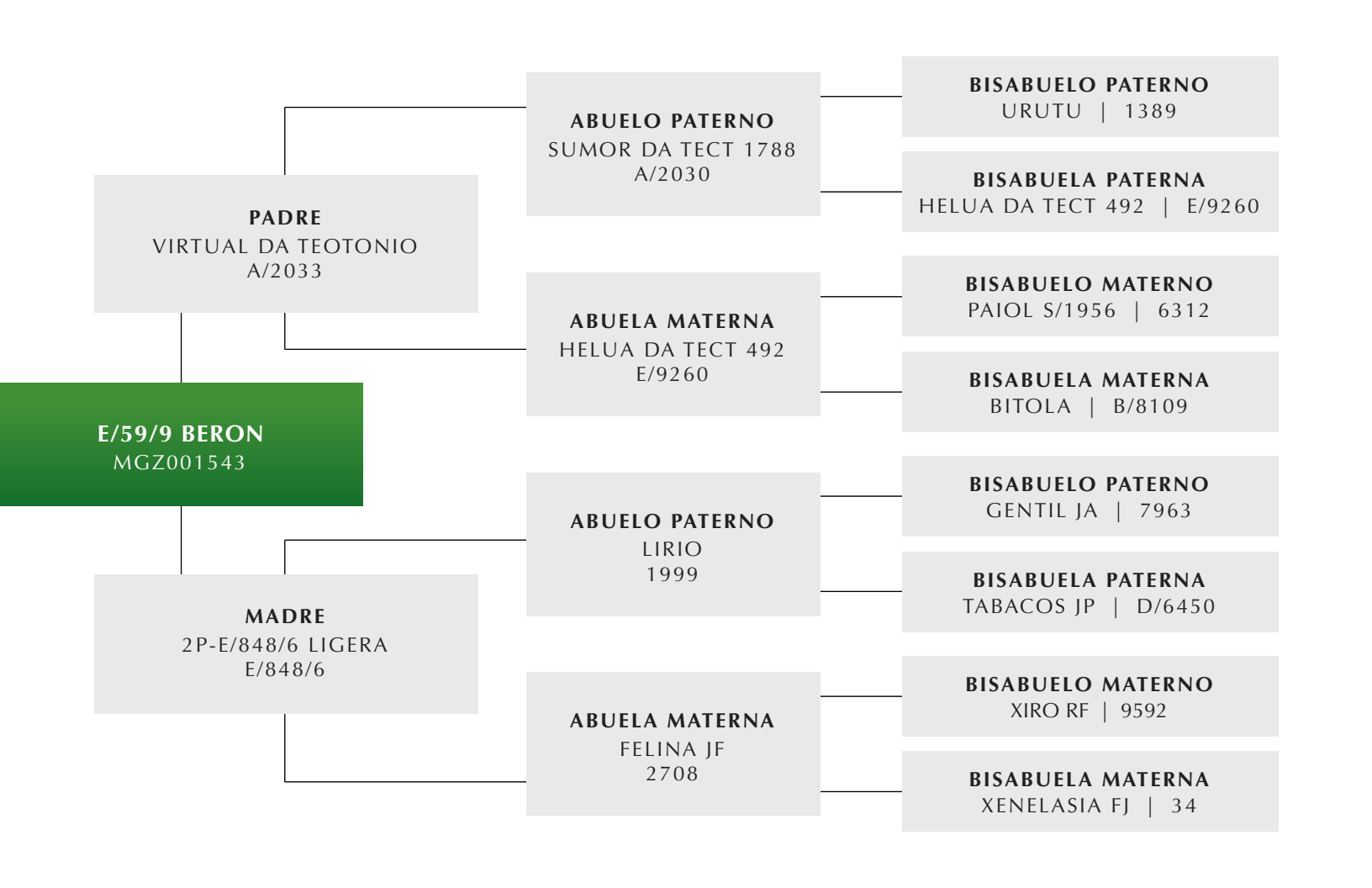
E/767/7 BEODO T.E. | MGZ001254

Su padre, Berlin NF, fue propuesto para traerlo a Colombia pero su precio fue inalcanzable para nosotros. Mucha leche, mucho garbo y también mucha carne.



E/59/9 BERON | MGZ001543

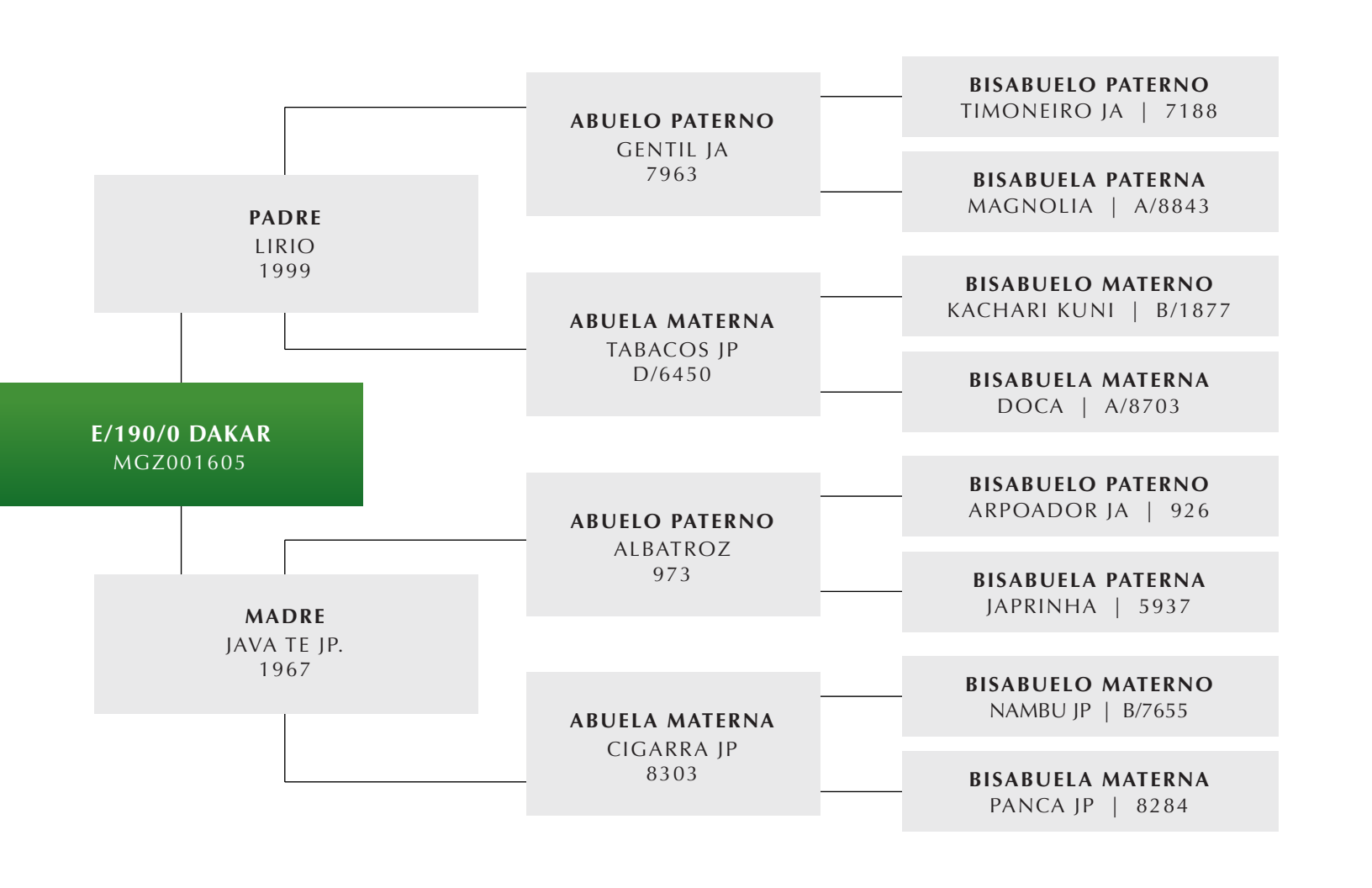
Este toro viene de una ganadería Guzera en Brasil que solamente ordeña esta raza y es gran productora de leche. Por el lado materno va a Lirio un toro traído del Brasil, hijo del famoso Gentil JA con a vaca Tabacos JP que también nos lleva a la línea Nambú.





E/190/0 DAKAR | MGZ001605

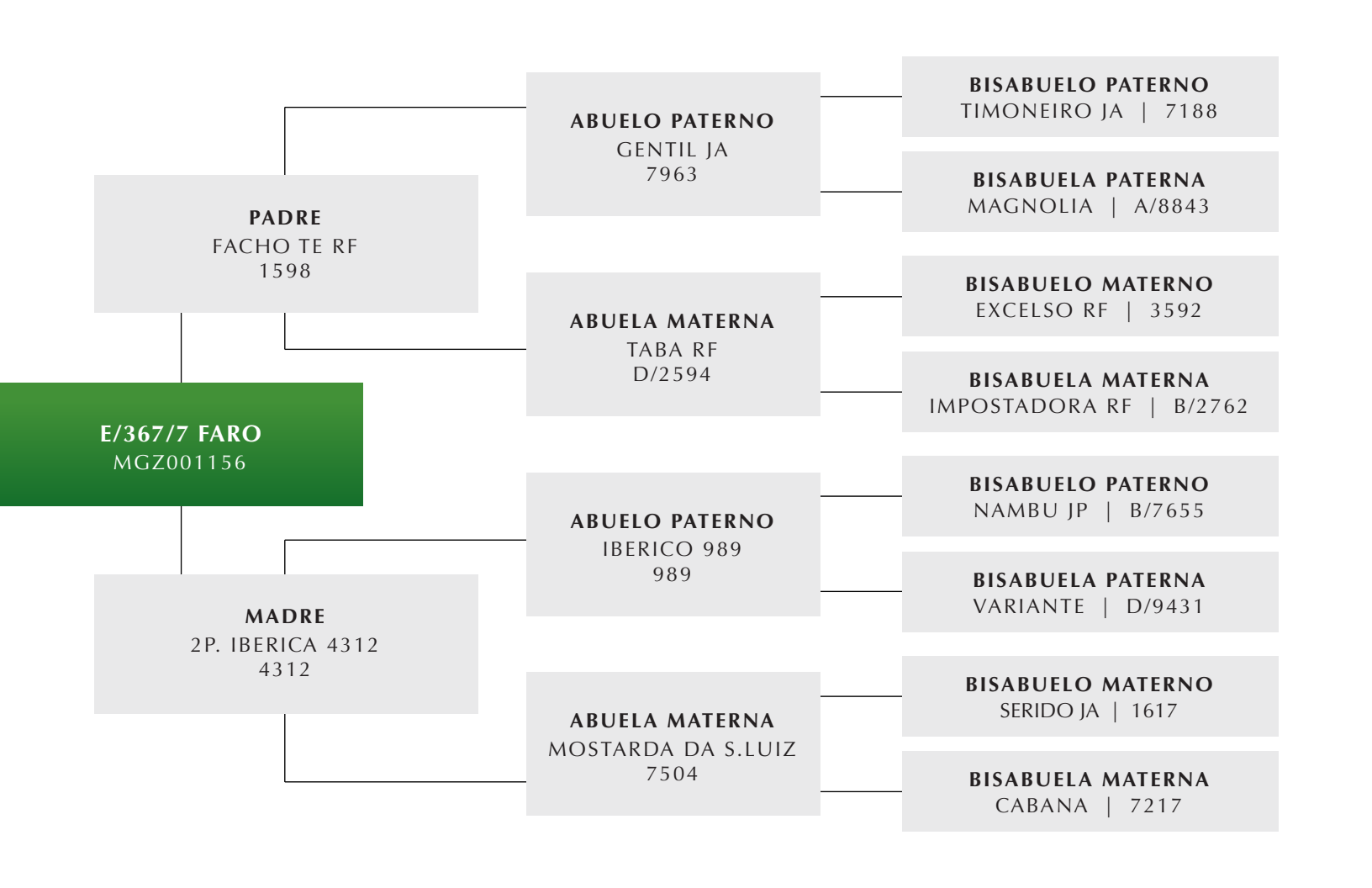
Toro de excelente genética lechera, con Lirio a la cabeza, que nos lleva al famoso Gentil JA y a vacas tan importantes en la historia del Guzera lechero como Cigarra JP.





E/367/7 FARO | MGZ001156

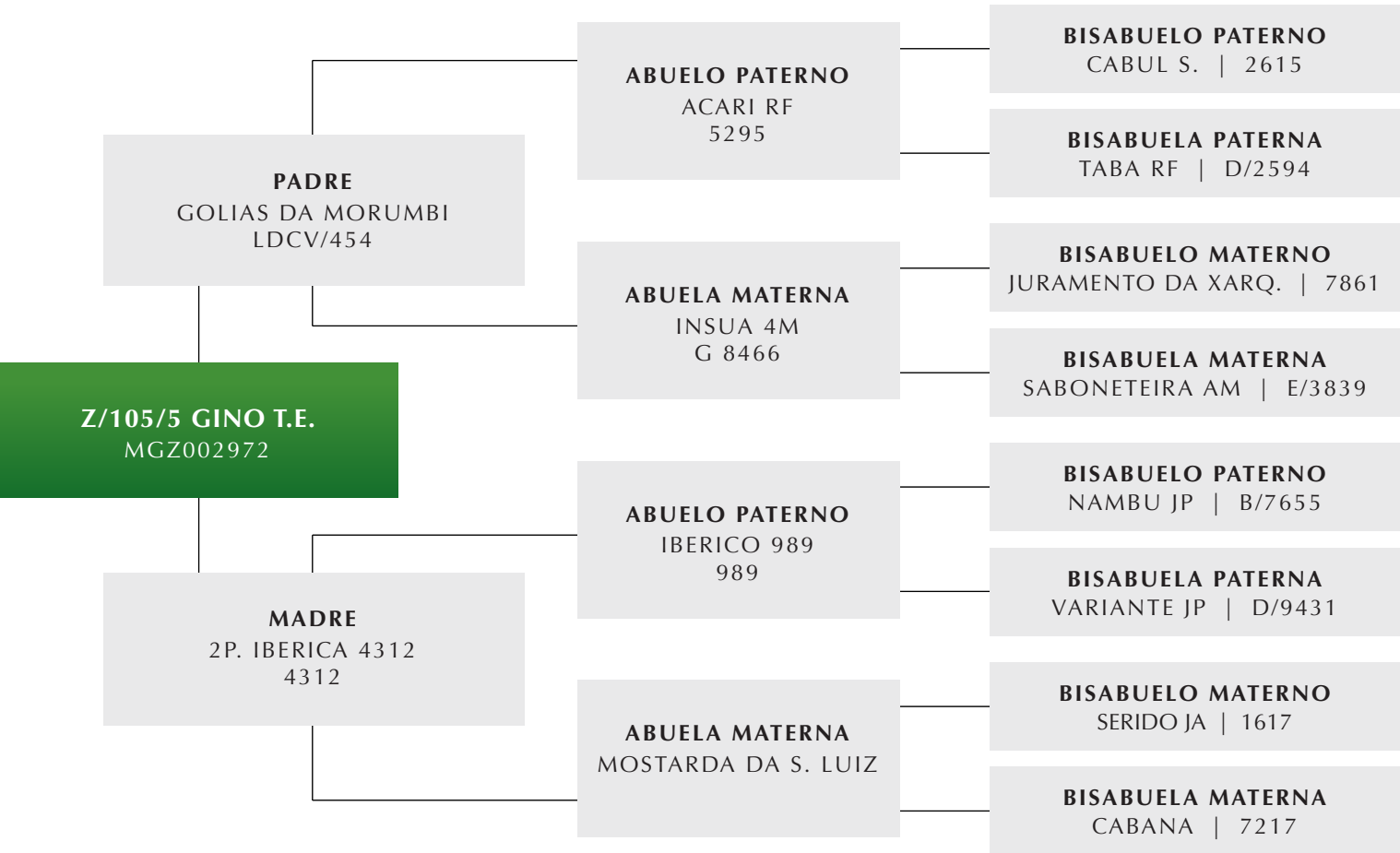
Toro producto de la unión de dos genéticas Guzera lecheras de renombre, con Facho TE RF a la cabeza, Gentil JA y la vaca Taba RF. Su madre 2P Iberica fue la primera vaca Guzera en Colombia con producciones de 27 litros día fuera del consumo de su cría.





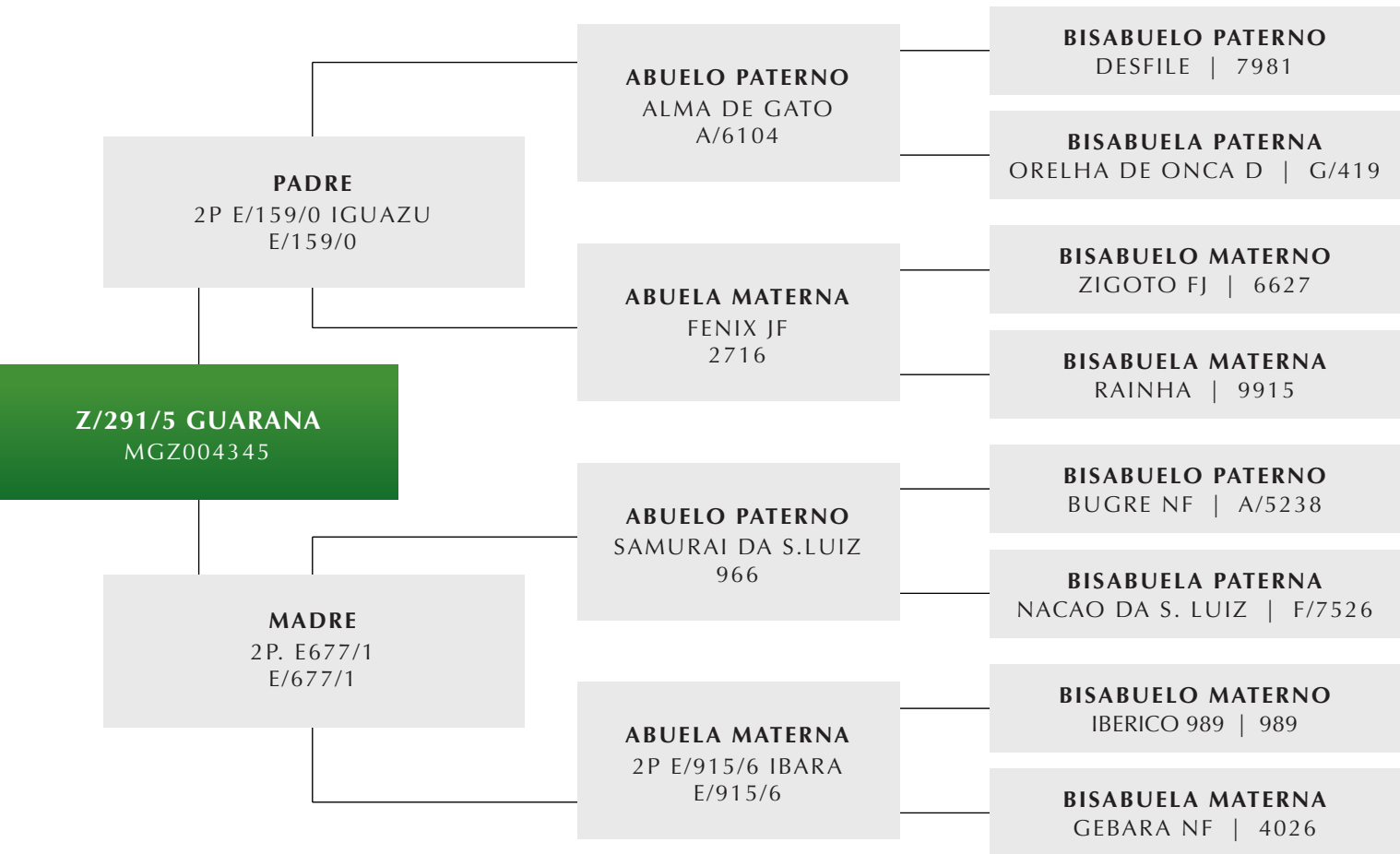
Z/105/5 GINO T.E. | MGZ002972

Toro con historial lechero importante, su procedencia, GOLIAS DA MORUMBI, genera toda la confianza para trabajarlo con cualquier vacaje Guzera.



Z/291/5 GUARANA | MGZ004345

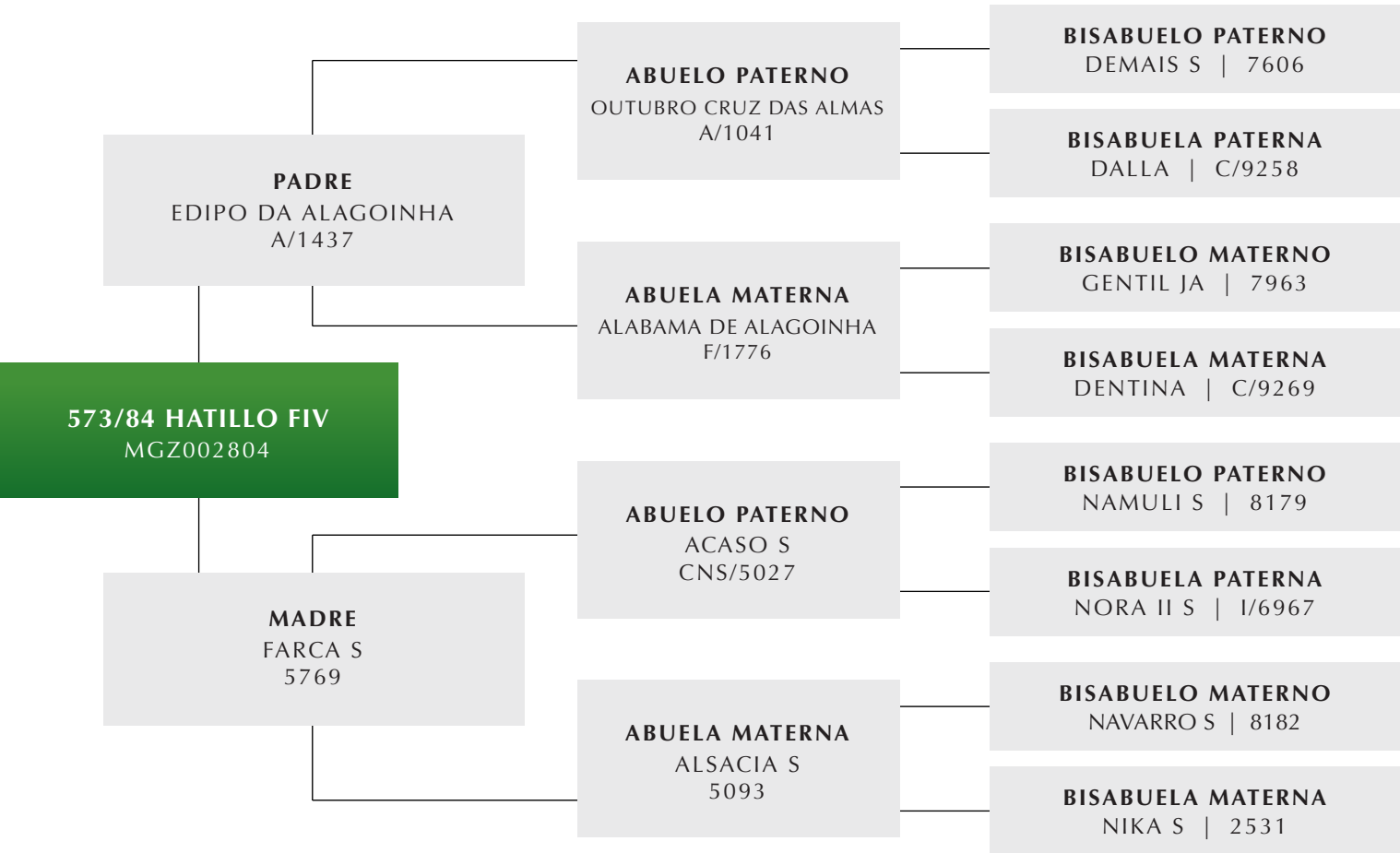
Toro con una línea lechera importantísima, por su padre 2P Iguazu y su madre 2P E677-1 que nos lleva a Samurai Da S.Luiz, los primeros importadores de Guzera al Brasil en 1887. Sangre ésta con mucha fuerza genética para producir bellos y fuertes ejemplares Guzera.





573/84 HATILLO FIV | MGZ002804

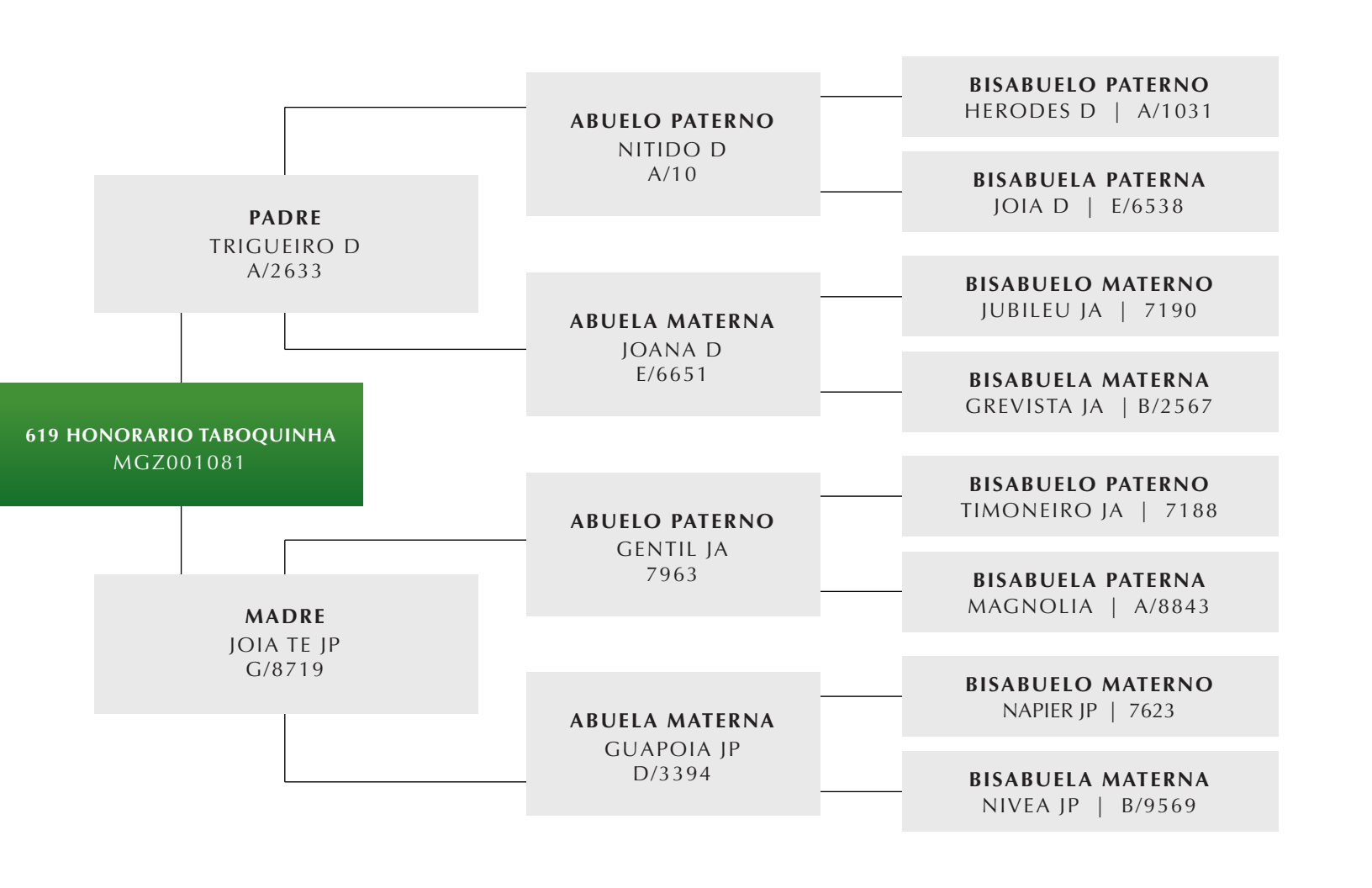
Aquí tenemos un ejemplar de mucha leche y de mucha fuerza racial. Toro de mucho garbo, de excelente estructura, muy bien pigmentado y raciador.



A grayscale photograph of a rural landscape featuring rolling hills, fields, and clusters of trees. In the foreground, there is a field of tall grasses. A green rectangular box is overlaid on the middle of the image, containing text.

619 HONORARIO TABOQUINHA | MGZ001081

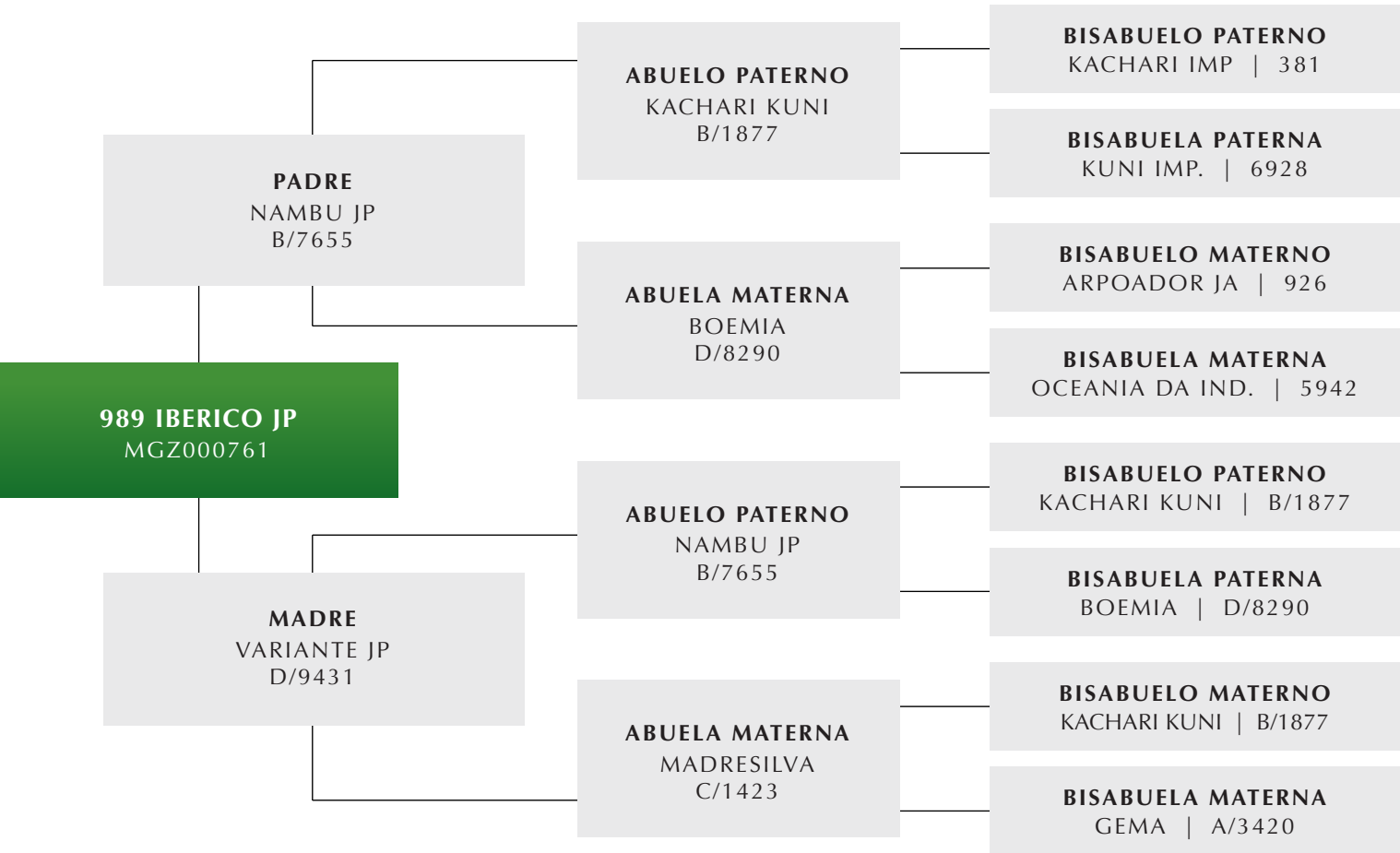
Excelente toro con genética Guzera lechera abierta a través de su padre Trigueiro D.





989 IBERICO JP | MGZ000761

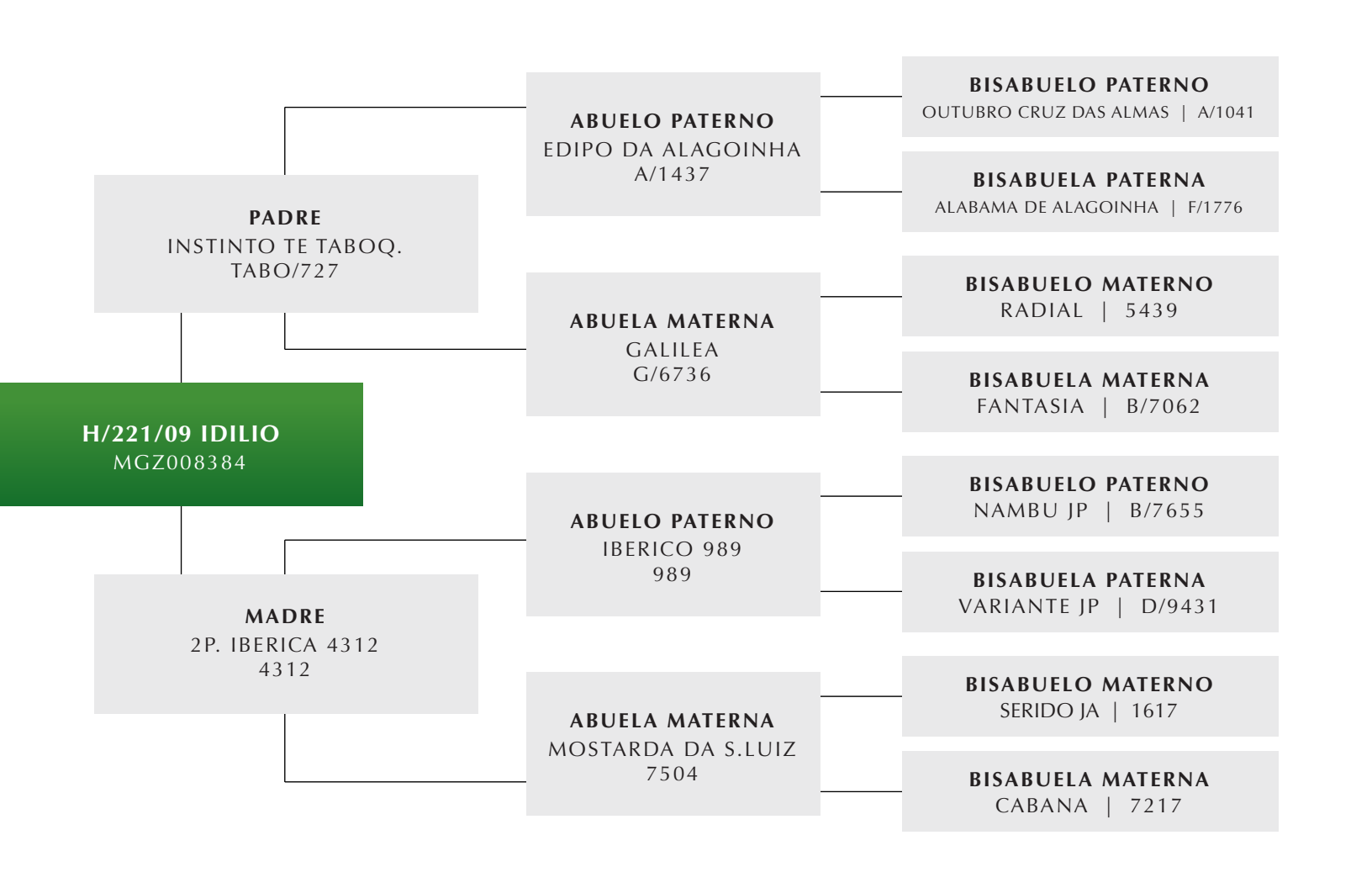
El único toro Guzera traído a Colombia en 1991, probado positivo a leche y aún en el ranking mundial de leche, con un PTA bajito pero permaneciendo activo 30 años después de haber llegado a Colombia. Su descendencia es bien conocida en Colombia, siendo indiscutible su trascendencia.





H/221/09 IDILIO | MGZ008384

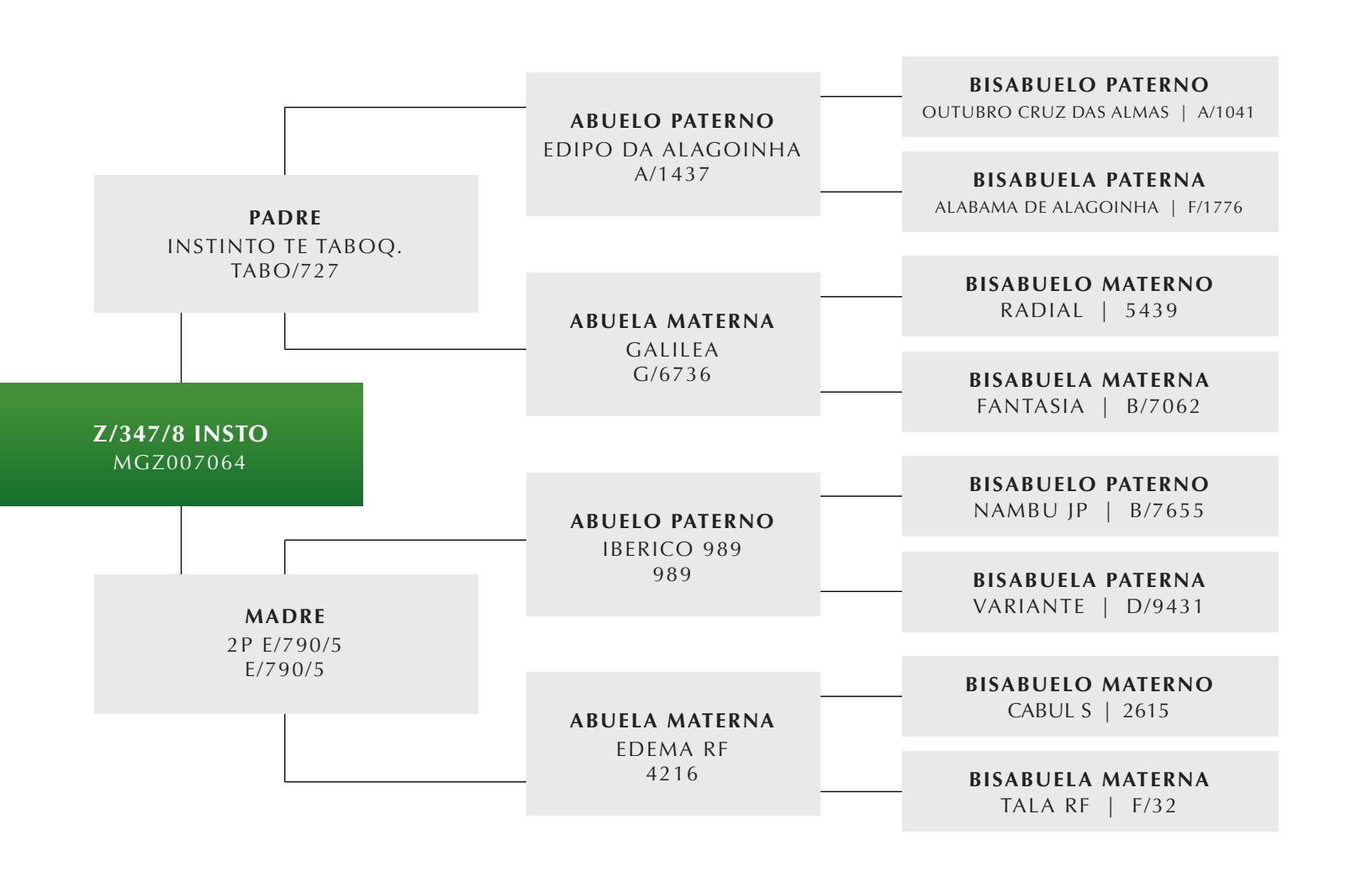
Su madre, 2P Iberica, es garantía de mucha leche en este toro, además de la fortaleza lechera que trae por su abuelo Edipo Da Alagoinha. Toro muy tamañado, especial para subir la alzada de sus descendientes.



A grayscale landscape of rolling hills and fields, with a green text box overlay in the center. The background shows a vast, open landscape with various types of vegetation, including trees and grasses, under a cloudy sky. The text box is a solid green rectangle with white text inside.

Z/347/8 INSTO | MGZ007064

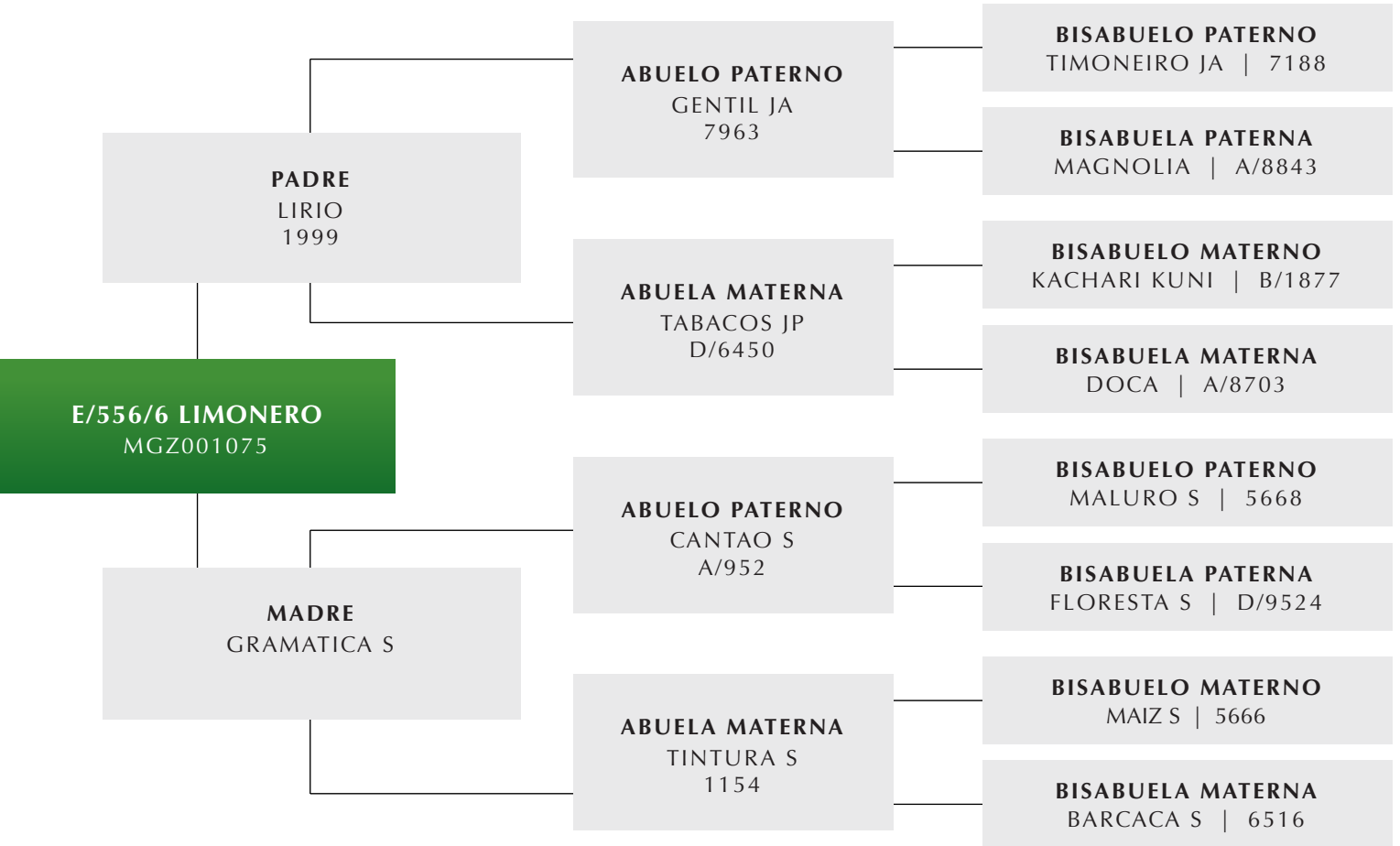
Fue creado para poner barriga en su descendencia, fuera de la leche que ya tiene en su genética.





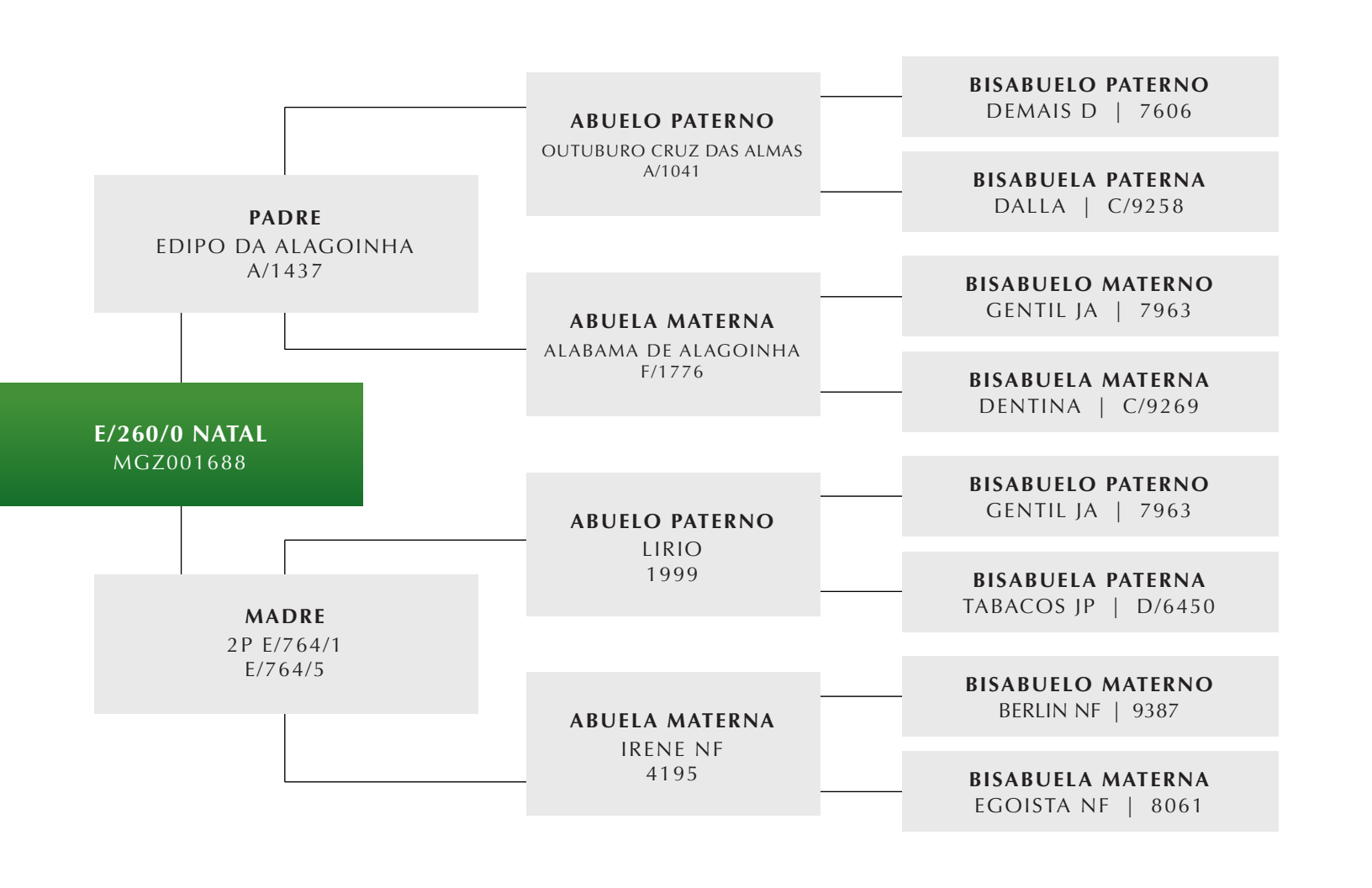
E/556/6 LIMONERO | MGZ001075

Todo pedigree que tenga a Lirio en su genética es garantía de mucha leche y de mucho porte. Su madre va a línea Canoas, fruto de los trabajos importantes en genética Guzera que hace Antonio Salvo.



E/260/0 NATAL | MGZ001688

Este toro tiene como registro de importancia ser el padre del toro del Fondo Ganadero de Antioquia que fue campeón nacional en la feria de Bucaramanga en el 2008, con una de las cabezas Guzera más bonitas que una pueda concebir en cualquier ganadería. Un toro de mucho volumen y mucha casta.



E/260/0 NATAL
MGZ001688

PADRE
EDIPO DA ALAGOINHA
A/1437

MADRE
2P E/764/1
E/764/5

ABUELO PATERNO
OUTUBURO CRUZ DAS ALMAS
A/1041

ABUELA MATERNA
ALABAMA DE ALAGOINHA
F/1776

ABUELO PATERNO
LIRIO
1999

ABUELA MATERNA
IRENE NF
4195

BISABUELO PATERNO
DEMAIS D | 7606

BISABUELA PATERNA
DALLA | C/9258

BISABUELO MATERNO
GENTIL JA | 7963

BISABUELA MATERNA
DENTINA | C/9269

BISABUELO PATERNO
GENTIL JA | 7963

BISABUELA PATERNA
TABACOS JP | D/6450

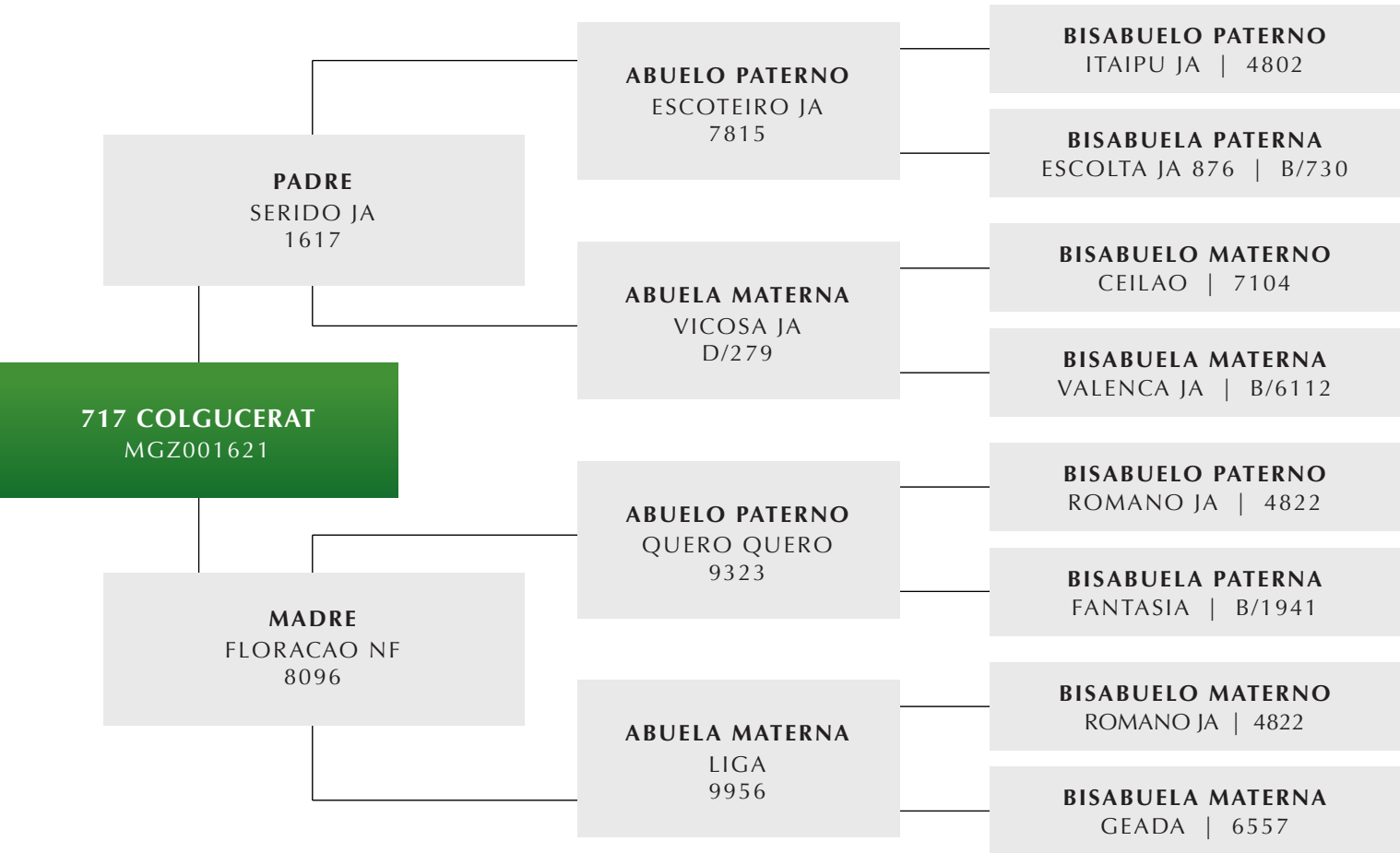
BISABUELO MATERNO
BERLIN NF | 9387

BISABUELA MATERNA
EGOISTA NF | 8061



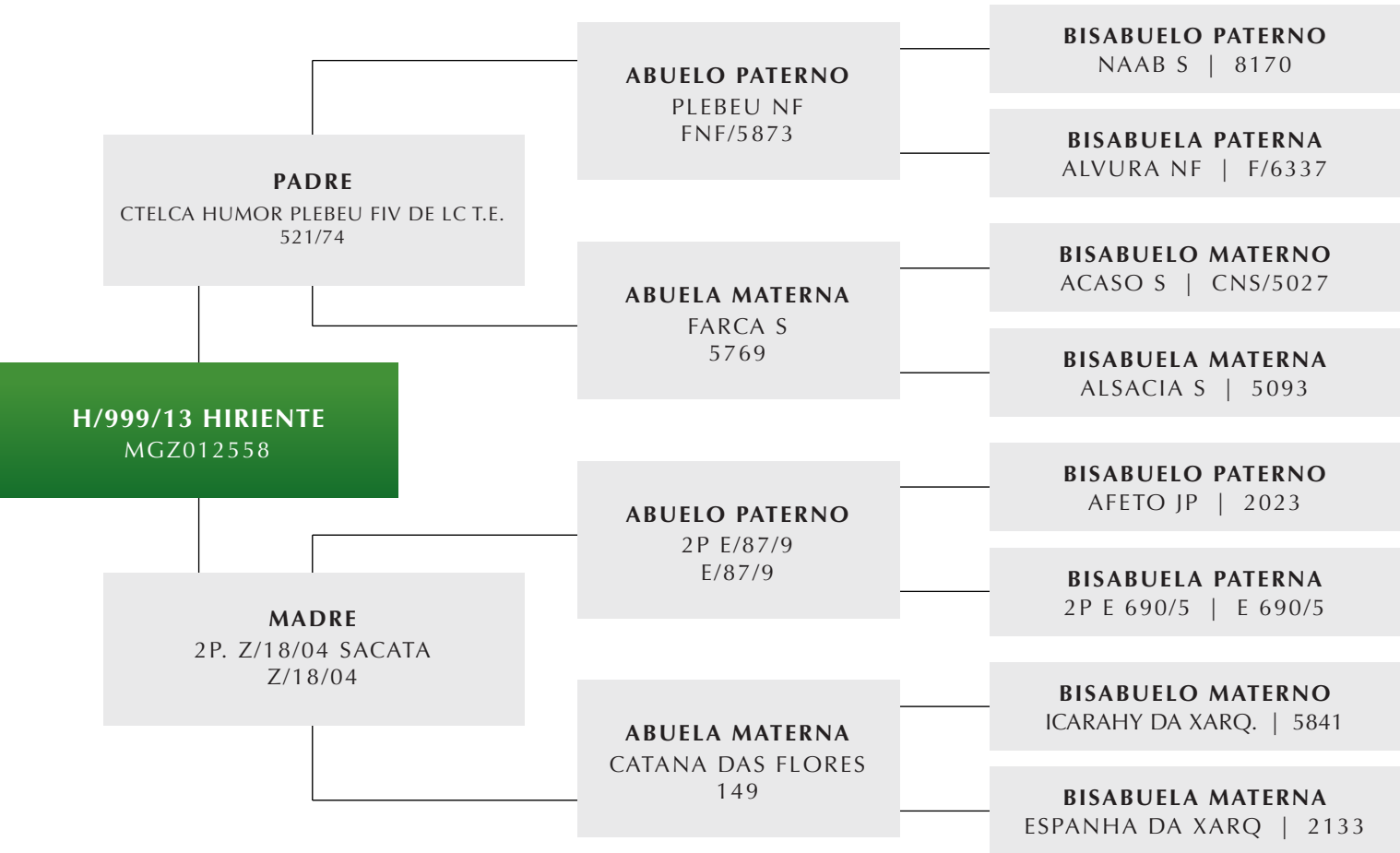
717 COLGUCERAT | MGZ001621

En este toro encontramos la sangre de Serido JA, la más importante que se haya dado en el Brasil en todos los tiempos. Úselo sin reservas.



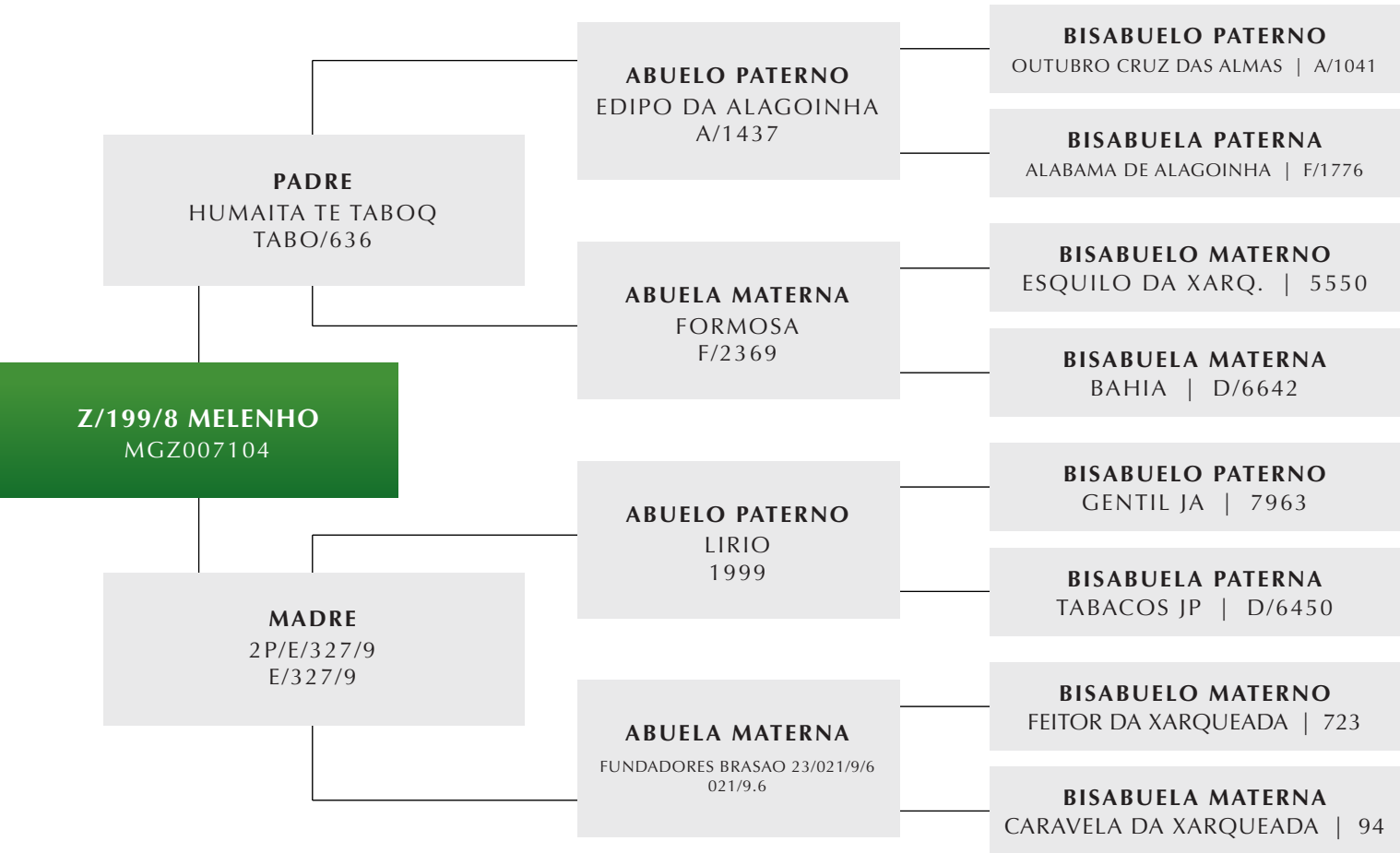
H/999/13 HIRIENTE | MGZ012558

Aquí encontramos un toro producto del trabajo genético de 2P LTDA. , excelente tamaño y peso (1.000 kgs) y con ascendientes como HUMOR FIV que va a Plebeu NF y a la 2P Sacata, madre, una excelente vaca en producción de leche. Hiriente da ubres profundas y limpias para la producción de leche.



Z/199/8 MELENHO | MGZ007104

Este toro es hermano de Remanso el actual No. 1 en el ranking de leche Guzera en el mundo. Humaita TE Taboquinha se cruza aquí con la sangre Xarqueada fuente de muchas ganaderías Guzera importantes en el Brasil y muy trabajada en décadas por el Fondo Ganadero de Antioquia. Transmite excelentes ubres y pezones y muy buena leche.





 WWW.GANADERIAPUERTAPARRA.COM

 / GANADERIAPUERTAPARRA